

目 录

一、 功能特点、按键和屏幕显示.....	1
1, 功能特点.....	1
2, 按键说明.....	1
3, 液晶显示.....	1
4, 更换电池.....	2
二、 操作说明.....	2
1, MP3 / WMA模式.....	2
2, WAV语音.....	3
3, FM收音模式.....	3
4, 录音.....	3
5, 系统设置.....	4
6, 内存信息.....	5
7, 音量调节.....	5
8, 删除文件.....	6
三、 软件的安装与使用.....	6
1, 软件安装 (WIN98下).....	6
2, 电脑的文档操作.....	7
3, 播放机的初始化.....	7
四、 技术指标.....	7
五、 附件清单及附注.....	8

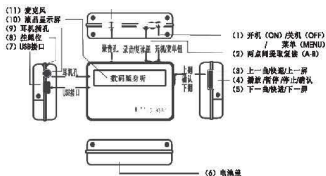
一、功能特点，按键和屏幕显示

1. 功能特点:

- 中英文歌名显示, ID3功能
- 支持MP3、WMA两种格式
- 内置FM收音功能
- 支持FM内录, 能储存30个台
- EL 背光
- U盘功能
- 低功耗
- WIN2000以上的操作系统可不安装驱动
- 录音可设置7种采样率
- 关机时间/背光时间可设置
- A-B复读
- 五种音效模式
- 支持固件在线升级

2. 按键说明

按键/插槽功能介绍



3. 液晶显示



- (1) 播放状态
- (2) 暂停状态
- (3) MP3 / WMA模式
- (4) 语音模式
- (5) 录音状态
- (6) 两点间提取复读
- (7)、(8) 本曲目循环播放
- (7)、(9) 全部曲目循环播放



- (10) 上翻页状态
- (11) 下翻页状态
- (12) 歌曲格式
- (13) 歌名
- (14) 当前曲目播放时间
- (15) 当前曲目总时间

▲ 注意：有关歌名显示，如果MP3文件含有ID3信息时，歌名只显示相应ID3信息，如果MP3文件没有含有ID3信息，歌名就显示Mp3文件名。

4. 更换电池

将播放机处于关机状态，再按住电池盖向下将它拉出，取出旧电池，按电池仓所指极性装上新电池，再将电池盖沿槽位推上即可。

注意：更换电池一定要在关机状态下进行，否则，有可能造成掉失程序使播放机不能显示，如碰到此问题，请进行程序更新即可。

二、操作说明

在关机状态下，按MENU键后开机，随后默认进入MP3/WMA模式，如图1。在开机状态下，按MENU键3秒钟后显示“POWER OFF”后关机。在待机状态下，按MENU键显示菜单，如图2。在待机或播放状态下，拨◀或▶键选择曲目。在播放或暂停状态下长按◀或▶键可快进或快退曲目。



图1

图2

图4

图5

① MP3/WMA模式

在关机状态下，开机后默认进入MP3/WMA模式，如图1，或按MENU键进入菜单后选择MP3/WMA模式，如图2，按▶/■键确认，显示屏显示🎵。

● 播放/暂停

按▶/■键开始播放，显示屏显示▶，如图4。在播放状态下，按此键则暂停播放，显示屏显示||。再按此键则取消暂停并继续播放。

● 停止

在播放状态下，按住▶/■键2秒钟后停止播放，进入待机状态。

● 调整音量

按MENU键显示菜单，拨◀或▶键选择音量调节，如图5，按▶/■键进入，如图6，再拨◀或▶键调整音量，按▶/■键确认并返回上级显示界面。





图6



图7



图8



图9

2. WAV语音

在待机状态下,按 MENU 键进入菜单后,按 \blacktriangleright 或 \blacktriangleleft 键选择 WAV语音,如图7,按 \blacktriangleright / \blacksquare 键确认,如图8。

● 播放/暂停

操作同MP3/WMA模式,显示界面如图9。

● 停止

操作同MP3/WMA模式。

● 录音

在待机模式下按“A-B”键开始录音,按 \blacktriangleright / \blacksquare 键暂停录音,按MENU键停止录音。

3. FM收音模式

按 MENU 键进入菜单后,按 \blacktriangleleft 或 \blacktriangleright 键选择 FM调频收音,如图10,按 \blacktriangleright / \blacksquare 键进入收听,显示屏显示上次收听频道,如图11。



图10



图11



图12

● 调台,存台,录音

当显示屏显示收听频道时,按MENU键选择搜台,按 \blacktriangleright / \blacksquare 键自动搜台,或拨动 \blacktriangleleft 或 \blacktriangleright 键手动搜台,若搜索到一个频道,则该频道播发。按MENU键选择存台,拨动 \blacktriangleleft 或 \blacktriangleright 键选择要存的台号,再按 \blacktriangleright / \blacksquare 键则把当前所搜到的台存起来。

在收音状态下按“A-B”键可把收音中的音乐录制下来,如图12。按 \blacktriangleright / \blacksquare 键暂停录音,按MENU键停止录音。录制后的音乐在MP3/WMA模式下播放,此录音文件存放在播放机的FM文件夹下,格式是WAV。

● 停止

在收听状态下,按 \blacktriangleright / \blacksquare 键静音,在静音状态下,按 \blacktriangleright / \blacksquare 键继续收听,LCD会显示 \blacktriangleright 。

● 调整音量

在收听或停止状态下,按 MENU 键选择音量,如图13,按 \blacktriangleleft 或 \blacktriangleright 键调整音量,如图14。再按MENU键确认并返回上级显示界面,退出收音模式。按MENU键切换到退出,如图15。按 \blacktriangleright / \blacksquare 键确认退出。

4. 录音

在待机状态下,按 MENU 键进入菜单选择,按 \blacktriangleleft 或 \blacktriangleright 键选择 开始录音,如图16,按 \blacktriangleright / \blacksquare 键确认并开始录音,如图17,录音文件存放播放机的VOICE的文件夹下。此时再按 \blacktriangleright / \blacksquare 键暂停录音,按MENU键停止录音。

▲ 注意:在录音状态下不要启动背光照明,否则录音时会产生噪声。





图13



图14



图15



图16



图17

5. 系统设置

在待机状态下，按 MENU 键进入菜单选择，按 **◀** 或 **▶** 键选择 系统设置，如图18，按 **▶** 键进入，如图19，再按 **◀** 或 **▶** 键可选择 音效设定、循环模式、电源管理、调节亮度，录音设置，按 **▶** 键进入。

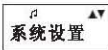


图18

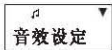


图19



图20

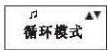


图21

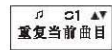


图22

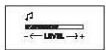


图23

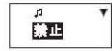


图24



图25

(1) 音效设定

进入系统设置后，按 **◀** 或 **▶** 键选择 音效设定，如图19，按 **▶** 键进入，如图20，再按 **◀** 或 **▶** 键选择 正常、摇滚、爵士、古典、流行的音效模式，按 **▶** 键确认并返回上级显示界面。

(2) 循环模式

进入系统设置后，按 **◀** 或 **▶** 键选择循环模式，如图21，按 **▶** 键进入，如图22。拨动 **◀** 或 **▶** 键可选择正常、重复当前曲目、重复所有曲目。选定后按 **▶** 键确定并返回上级显示界面

在MP3/WMA模式下你也可以在待机状态下按“A-B”键循环切换循环模式。

(3) 调节亮度

按MENU键进入系统设置后，拨动 **◀** 或 **▶** 键选择调节亮度，按 **▶** 键进入，如图23，再按 **◀** 或 **▶** 键调节亮度，按 **▶** 键确认并返回上级显示界面。

(4) 电源管理

a. 关机设定：按MENU键进入系统设置后，拨动 **◀** 或 **▶** 键选择电源管理按 **▶** 键确认后，再按 **◀** 或 **▶** 键选择关机设定，再按 **▶** 键确认进入设置，如图24。拨动 **◀** 或 **▶** 键选择自动关机时间，按 **▶** 键确认。



b, 背光设定: 按MENU键进入系统设置后, 拨动◀或▶键选择电源管理按▶||/■键确认后再拨动◀或▶键选择背光设定, 再按▶||/■键确认进入设置, 如图25。拨动◀或▶键选择亮背光时间, 按▶||/■键确认。

5. 录音采样设置

按MENU键进入系统设置后, 拨动◀或▶键选择录音设置, 按▶||/■键确认后再拨动◀或▶键选择采样, 如图26。按▶||/■键可循环切换采样率, 选定后拨动◀或▶键选择退出返回上一层菜单。

录音的采样率的高低与录音文件的大小和音质有关。

6. 内存信息

按MENU键进入菜单后, 拨动◀或▶键选择内存信息, 再按▶||/■键进入。LCD会显示该MP3的总内存和所剩的内存, 如图27。按▶||/■键退出。



图26



图27



图28



图29



图30

7. 音量调节

按MENU键进入菜单后, 拨动◀或▶键选择音量调节, 再按▶||/■键进入。如图28。拨动◀或▶键调节适当的音量后按▶||/■键确认。

8. 删除文件

按MENU键进入菜单后, 拨动◀或▶键选择删除文件, 再按▶||/■键进入, 如图29。如果要删除MP3/WMA音乐, 拨动◀或▶键选择“MP3/WMA音乐”, 按▶||/■键进入。拨动◀或▶键选择要删除的音乐后按▶||/■键, 播放机会提示你是否要删除, 如图30。按▶||/■键确定删除, 按A-B键取消删除。如果要删除语音文件进入删除文件选项后选择“WAV语音”, 操作和删除MP3/WMA文件相同。删除完毕后按MENU键退出。

三, 软件使用与安装

1. 软件安装 (WIN98下)

放入驱动光盘执行SETUP文件。此时电脑会提示你是否安装驱动程序, 如图31。点击“NEXT”键。随后按照电脑提示一步一步完成, 最后等电脑出现如图32时, 点击“FINISH”便完成播放机的安装。



图31



图32

READY

图33



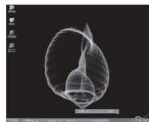
2. 电脑文档操作

把播放机与电脑连接好后，LCD会显示READY，如图33。MP3/WMA歌曲和其他文件的上传/下载可使用复制，粘贴命令即可，如图34。注意：播放机必须装上电池才能与电脑连接，在WIN2000以上的操作系统可不安装驱动程序。

在WIN2000以上的操作系统在播放机断开与电脑的连接建议点击电脑桌面右下角的图标，如图35。以防播放机的软件丢失。如果播放机与电脑之间正在传送文件LCD显示“WRITING”请不要断开播放机与电脑的连接。



图34



点击图标
断开连接

图35

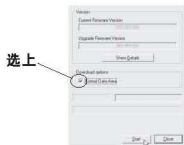
3. 播放机的初始化（程序更新）

如果用户在使用过程中不慎丢失了程序导致不能正常操作播放机，你可以使用“Firmware Download”的软件对播放机做初始化。首先把驱动程序装上。把播放机电脑连上后按MENU开机。选择“开始/程序/sigmatel MSCN Audio Playear / sigmatel MSCN Firmware Download”的程序，如图36。便会弹出一个窗口，如图37。把“Format Data Area”选上，点击“START”键，完成后点击“CLOSE”。这时把播放机与电脑断开连接便完成了初始化。

注意：WIN2000的操作系统必须安装随附件送的光盘里的WIN2000-SP3补丁包后才能安装驱动程序



图36



选上

图37

四. 技术指标

- 内置：128 / 256MB闪存（可选）
- 接口：USB
- 传输速度：大于500Kbps
- 录音格式：ADPCM（WAV文件格式）
- 录音时间：64MB可录音250分钟左右 / 采样率8000
- 支持格式：MP3 / WMA
- 放音时间：最长可达10小时
- 电源：1.5V“AAA”碱性电池一节
- 最大输出：耳机4.0mW × 2
- FM频率范围：87.5 - 108MHz
- 规格尺寸：56mm(长) × 39mm(宽) × 15.5mm(高)



五、附件清单及附注

1. 随机附件

此产品包括以下附件，购买时如有不足数请与当地的经销商联系。

- 耳机（一副）
- 使用说明书（一本）
- 光盘（一张）
- USB通讯线（一条）

2. 电脑最低配置要求

- 微软视窗98 / 2000 / me / XP
- 奔腾200MHz中央处理器或以上
- USB接口
- CD-ROM驱动器
- 40MB硬盘空间
- 32MB内存

3. 附注

因误操作导致播放机软件丢失不能正常操作，这种情况不属于故障。你只须对播放机做初始化即可。

