



简体中文 快速使用指南

PHILIPS

简体中文

安装车载音响

此说明适用于 典型安装。但是，如果您的汽车有不同的需要，请做相应的调整。如果遇到任何有关安装套件的问题，请咨询您的 Philips 车载音响经销商。

注意

- 根据设计，本装置只能在负极接地 12 V 直流电压下工作。
- 请务必将本装置安装在汽车仪表盘中，若安装在其它位置，则可能因为装置在使用过程中震动而发生危险。
- 避免短路：连接之前，请确保点从电源处于关闭状态。
- 确保连接套所有其它导线后，再连接黄色和红色电源线。
- 确保所有松散导线均已用电气胶带包裹。
- 确保在拧紧所有移动部件时未将导线拉往（如塑料导线）。
- 确保将所有接地线连接至同一接地点。
- 只能使用随附的皮套硬件，以确保安装安全稳固。
- 使用不适当的保险丝可能会造成损坏或引起火灾。需要更换保险丝时，请咨询专业人员。

电源线 (黄色) 注意事项

- 将其它设备连接至本系统时，应确保汽车电源容量等级高于所有连接设备的总保险丝容量。

扬声器连接注意事项

- 切勿将扬声器线连接至汽车的金属车底。
- 切勿将扬声器线彼此连接。

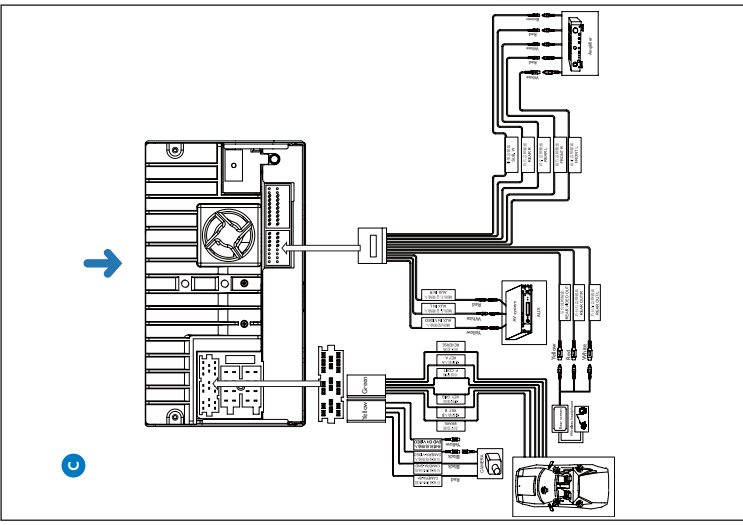
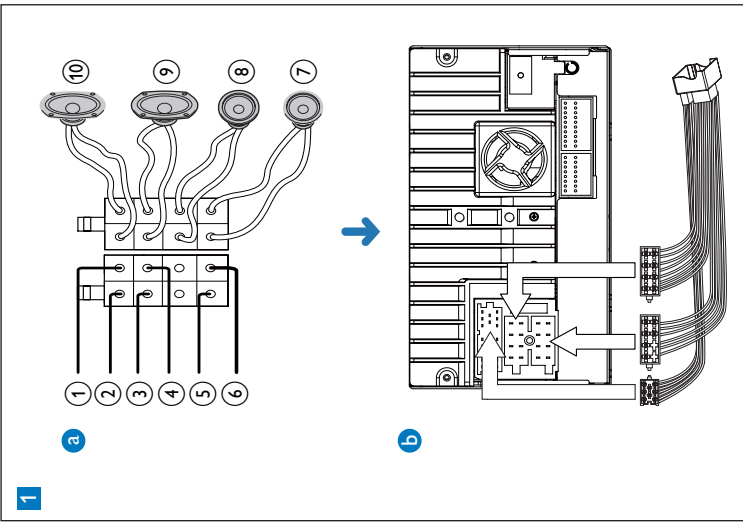
连接导线 1

注意

- 确保所有有绝缘层的已用电气胶带包裹。
- 1 仔细查看汽车的导线，将其连接至两条随附的 ISO 导线。

连接器	连接至
① 棕色导线	连接 CAN box/L
② 棕色导线	电话静音
③ 红色导线	位于点火开关附件 (ACC) 位置的可供电的 +12V 电源终端
④ 黄色导线	连接到 CAN box/H
⑤ 黑色导线	汽车的金属表面
⑥ 蓝色导线	先连接蓝色接地导线，再连接黄色和红色电源线。
⑦ 黄色导线	始终可供电的 +12V 汽车电池。
⑧ 绿色和紫色/左扬声器 (前置)	左扬声器 (前置)
⑨ 白色和白色/右扬声器 (前置)	右扬声器 (前置)
⑩ 紫色和紫色/右扬声器 (后置)	右扬声器 (后置)
⑪ 黑色导线	黑色导线

- 2 将两个 ISO 连接器的另一端连接至车载音响系统。
- 3 根据需要进行其它连接。



连接 GPS 天线 2
要接收卫星信号，请将随附的 GPS 天线连接至汽车和本系统。

- 1 首先将随附的 GPS 天线连接至本系统。
- 2 将 GPS 天线的另一端固定到接收性能良好的地方。

连接收音机天线 3

如果汽车具有内置收音机天线，请将其连接至本系统的收音机天线，以改善收音机信号的接收效果。

- 1 将收音机天线连接至汽车天线。

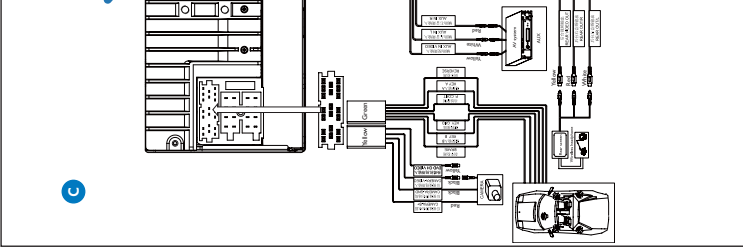
在仪表盘中安装 4

在本装置安装到汽车之前，请先检查导线的连接。

- 1 将主机安装到导航仪固定到本机上，并用附带的螺钉固定。
- 2 卸下汽车装饰框，并沿着安装导轨将本机推入仪表盘内。
- 3 用专用专用螺钉将主机安装到汽车仪表盘上。
- 4 还原装饰框。
- 5 重新连接汽车电池的负极。

开机

小心谨防交通事故！切勿在驾驶期间查看视频或调整设置。



设置时钟模式
1 轻触 [时钟模式]。
2 轻触 [24H] 或 [24H] 选择时钟模式。
3 设置时间
1 轻触 [时间]。
2 OSD 语言随即更改为所选选择的语言。
3 轻触 [或] 设置小时、分钟。

设置日期和时间

- 1 轻触屏幕左上角以显示主菜单。
- 2 轻触屏幕右側中间的 [设置]。
- 3 轻触 [设置]。
- 4 轻触 [日期]。
将显示日期时间位置菜单。

提示
• 设置完日期时间后，先轻触 [返回]，再轻触 [返回] 主菜单。

注意
• 使用地图之前，可能需要先升级 (请参阅“升级地图”部分)。

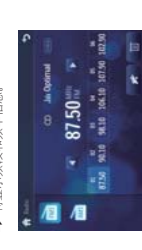
- 1 轻触屏幕左上角以显示主菜单。
- 2 轻触 [日期]。
几秒后，将显示日期菜单。

提示
• 您可以按 NAVI 以进入退出导航系统。



调谐至电台

- 1 轻触屏幕左上角以显示主菜单。
- 2 轻触 [收音机]。
将显示频道和频率信息。



- 3 轻触 FM 或 AM 来选择波段：
• FM 波段选项: FM1, FM2, FM3
• AM 波段选项: AM1, AM2
- 4 短暂时按 [或] 可逐步调谐至所需电台。
轻触 [或] 超过 1 秒钟可自动调谐至电台。

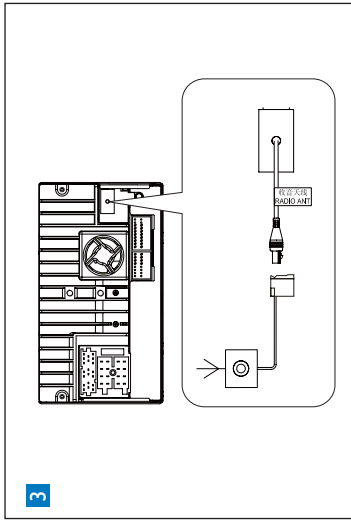
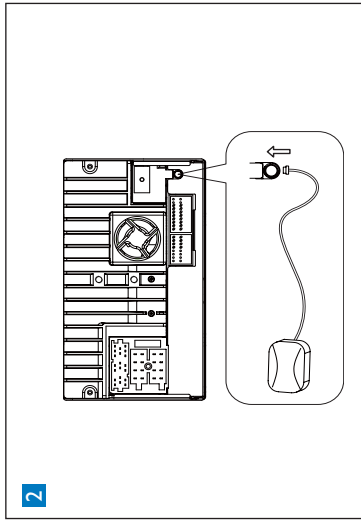
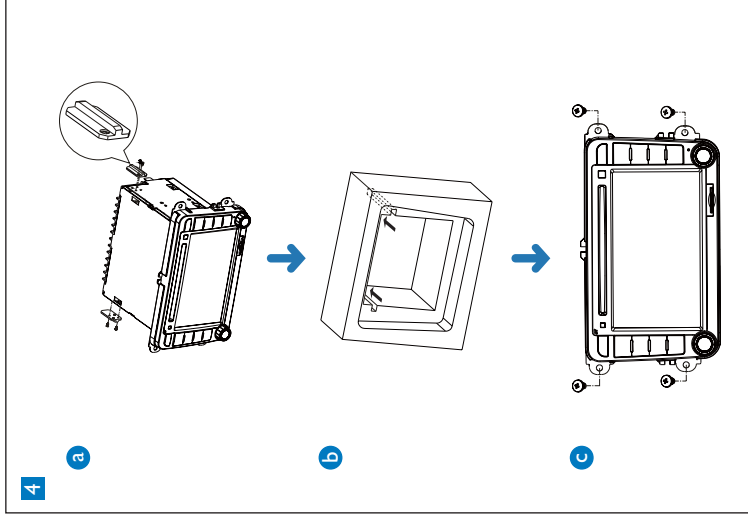
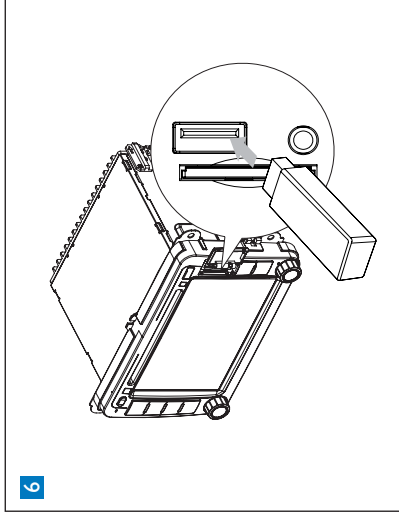
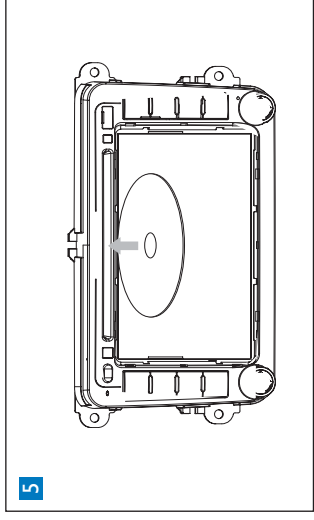
装入光盘 5

您可以播放存储在以下光盘上的视频、音频或图像：
• DVD video, DVD-R, DVD-RW
• VCD
• Audio CD, CD-R, CD-RW

- 1 将光盘插入光盘插槽，令印刷面朝上。
播放将自动开始。

注意
• 确保光盘中包含可播放的内容。

- 1 将光盘插入光盘插槽，令印刷面朝上。
播放将自动开始。
- 要取出光盘，请按 [按钮]。
光盘弹出后，装置将切换至上一来源 (如果已连接)。否则，装置将自动切换至 [收音机] 模式。



连接 USB 设备

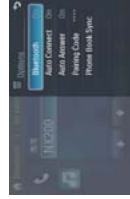
注

- 1 打开 USB 保护盖。
- 2 将您的 USB 设备插入 USB 接口。
→ 播放将自动开始。

配对蓝牙设备

要将蓝牙设备连接至本机，您需要将该设备与本机配对。配对操作只需执行一次。

- 1 打开设备的蓝牙功能。
 - 2 用本机设备搜索蓝牙设备。
 - 3 选择配对列表中的“CID3681”。
 - 4 输入默认密码“0000”。
- 如果配对成功，将显示通话记录。



打电话

- 1 将电话与本装置配对。
- 2 轻触屏幕左上角以显示主菜单。

2 通话结束时，轻触 [红色] 可挂断电话。

提示

- 您可以通过将 [自动应答] 设置为 [关闭] 状态以自动接听电话。

调节声音

调节音量

- 1 顺时针旋转 \odot MUTE/VOL 按钮可增大音量。
- 逆时针旋转 \odot MUTE/VOL 按钮可减小音量。

静音

- 1 播放时，按 \odot MUTE/VOL 按钮可暂时关闭声音，请再次按 \odot MUTE/VOL 按钮。

显示

- 您可以通过轻触屏幕上的 \blacktriangleleft 关闭声音。

选择预设均衡器

您可以选择预设均衡器：

- 1 根据需求，轻触屏幕左上角以外的任何区域可显示菜单。
- 2 轻触 \blacktriangleleft 将显示当前的均衡器设置。



3 轻触 [蓝牙]，将显示蓝牙菜单。



4 轻触 \blacktriangleleft 或 \blacktriangleright 以选择配对的电话，然后轻触 \blacktriangleleft 。

5 轻触 \blacktriangleleft 或 \blacktriangleright 从下面的列表中选择电话号码。

默认情况下，将自动接听所有来电。

- 1 如有来电，屏幕上的 [来电...] 将闪烁，对蓝牙麦克风讲话。



接听电话

- 1 如有来电，屏幕上的 [来电...] 将闪烁，对蓝牙麦克风讲话。

