

# PAPAGO! M8 衛星導航系統

Design for Android

操作本系統前，請您先行閱讀本手冊後再依說明操作。



# 目錄

## 目錄

特別聲明 .....	5
設計理念 .....	6
版權及商標 .....	7
導航系統簡介 .....	8
<b>ANDROID</b> .....	<b>10</b>
1    功能介紹 .....	10
.1.1 選單 .....	10
.1.2 我的清單 .....	11
.1.3 地圖瀏覽 .....	12
.1.4 地圖瀏覽/撥號 .....	13
.1.5 地圖瀏覽/GOOGLE 街景 .....	14
.1.6 找地址/找景點 .....	15
.1.7 景點模糊搜尋 .....	16
.1.8 電話導航 .....	17

.1.9	週邊景點 .....	18
.1.10	設定 .....	19
.1.11	景點書 .....	21
.1.12	國道千里眼 .....	22
.1.13	即時路況 .....	23
.1.14	工商服務 .....	24
.1.15	行車記錄 .....	25
.1.16	關於 .....	26
.1.17	離開 .....	27
.1.18	路徑規劃 .....	28
2	導航介面 .....	29
.2.1	3D 導航畫面 .....	29
.2.2	功能頁面 .....	30
3	操作範例 .....	31
.3.1	利用已知的道路名稱設定目的地 .....	31
.3.2	利用已知的景點名稱設定目的地 .....	34
附錄 A	地圖景點顯示圖例 I .....	37



## 特別聲明

本系統所提供的電子地圖資料，僅提供查閱參考，使用者須依照實際狀況決定實際位置。

本系統之規劃路徑，語音提示及路口資訊，係依據電子地圖資料庫以最佳路徑演算之建議結果，僅供使用者參考，使用者須依照實際道路狀況決定行進之路程。

使用者需遵守當地法律並以行車安全為優先考量，請勿於行車中操作本系統。

GPS 之定位結果僅供使用者參考，不應影響實際之駕駛行為，本系統無法確保其定位正確性。

GPS 之定位正確性可能有所差異，包括受天候及使用地點（高樓/隧道/地下道/樹林）所影響，且大部份 GPS 均無法於室內使用，GPS 訊號無法穿透建築物及含金屬成份之汽車隔熱紙。GPS 收訊品質與個別硬體特性有所不同，本系統無法判斷因硬體差異所造成的不同定位結果。

本系統僅供使用於非商業用途，適用法律允許的最大限度內，研勤科技股份有限公司對使用者因使用本系統造成之損失負責不承擔任何責任。

**※開始使用本系統視為同意以上聲明事項**

## 設計理念

感謝您使用 PAPAGO! M8 衛星導航系統！

這是一套全功能、全平台專家級汽車導航軟體，結合國內專業軟體 GIS 公司的力量開發，提供超過 500 萬筆精確完整地圖資料，以台灣 1/5000 最新空照圖所數化而成。

現在，讓我們一起進入PAPAGO!<sup>®</sup> 的世界，體驗PAPAGO! M8 衛星導航系統帶來的樂趣及便利！

## 版權及商標

本軟體之著作權屬研勤科技股份有限公司所有。

本軟體在台灣完成著作設計，受中華民國著作權法保護，任何侵權行為皆被嚴格禁止，並將依法提出最高金額之賠償。

PAPAGO! 趴趴走!® 全平台汽車導航系統中華民國註冊商標第一〇四〇三二七號。

PAPAGO! 趴趴走!® 是研勤科技在台灣/或/及其他國家的註冊商標或商標。

Turn-By-Turn®, Turn-By-Turn® 是研勤科技在台灣/或/及其他國家的註冊商標或商標。

Microsoft® 是 Microsoft Corporation 在美國及/或其他國家的註冊商標或商標。

Windows® XP/2000/98/Me 是 Microsoft Corporation 在美國及/或其他國家的註冊商標或商標。

其他未宣告之商標皆屬該商標所有人之所有。

Copyright © 2001-2011,

研勤科技股份有限公司,

All Rights Reserved.

## 導航系統簡介

歡迎來到「PAPAGO! M8 衛星導航系統」的世界!

PAPAGO! M8 衛星導航系統特色

- ★重要地標建築
- ★都會區擬真 3D 建築物顯示
- ★圖像化導航介面
- ★超高效率 M8 導航引擎
- ★簡明語音導航提示

PAPAGO! M8 衛星導航系統車用導航專業地圖資料

- ★車機等級全導航地圖資料庫(多車道低空照圖數化)
- ★全省主要道路門牌資料建置
- ★全省山區道路與產業道路普查
- ★全省國道設施、收費路段資料建置
- ★全省單行道資料建置
- ★全省禁止轉彎交通規則建置
- ★快慢車道切換行駛提示
- ★行駛圓環、橋樑、隧道、高架橋、地下道、平面道路提示
- ★收錄最新全省測速照相機資訊

PAPAGO! M8 衛星導航系統導航引擎

- ★流暢無間斷的畫面更新速度



- ★更寬更遠的全新視野
- ★觀看附近環場視野功能
- ★快速重新規劃路徑能力
- ★新一代高速資料檢索引擎，快速全文檢索/道路編號檢索
- ★查詢資料距離顯示

- ★數位語音擬真道路名稱播報功能。
- ★預錄真人語音播報功能。
- ★自建地標排序功能。
- ★建置齊全的路徑規劃選項方案。
- ★完整的全螢幕手寫/鍵盤輸入單元。
- ★易於閱讀的高速/快速道路行車資訊。

#### PAPAGO! M8 衛星導航系統直覺導引介面

- ★清晰易讀的導航資訊配置設計。

## ■ Android

### 1 功能介紹

#### .1.1 選單

PAPAGO! M8 提供多項導航相關功能，若開啟程式後即進入導航畫面，請點選《選單》鍵開始各項功能操作。

##### 主要功能區

以 **Ring-Flow** 模式呈現功能列表，手指撥動即可轉動功能列表，點選各功能鍵，即可開始導航相關操作。



**導航**：回導航畫面。

**路徑規畫**：進入路徑規畫頁面。(未設目的地狀態下不會顯示。)

## .1.2 我的清單



**我的清單：**收藏曾經設定為目的地的導航點，點選清單內容可做進一步的操作。

**抽屜：**《排序方式》和《快速搜尋》兩種功能針對我的清單進行搜尋。

**導航：**導航至此點；**地圖瀏覽：**於地圖上顯示此點位置；**編輯：**編輯此點的名稱、分類、電話、住址和備註；**刪除：**刪除此點；**置頂：**將此點置於我的清單最上端；**加入最愛：**將此點收為最愛；**取消：**回至我的清單頁面。



## .1.3 地圖瀏覽

提供詳細地圖瀏覽與簡潔易懂的查詢功能，可在此畫面任意拖拉螢幕或是點選任一點《開始導航》，利用《抽屜》中所提供的功能查詢《週邊景點》、新增為《我的最愛》或回到《目前位置》。(地圖景點顯示的圖例請見附錄 A)



將【📍】所在地或點選地圖上任一地點【📍】加入《我的最愛》

、查詢《週邊景點》或《開始導航》。

## .1.4 地圖瀏覽/撥號



在【地圖瀏覽】下，所在位置若有顯示電話號碼，點選左下方《撥號》即可撥號至該店家。

## 1.5 地圖瀏覽/Google 街景

此功能可連線到 Google 瀏覽街景實景。



開啟抽屜選項



起動 PAPA GO 程式第一次使用此功能，則會出現提醒標語。

◎此功能需連上網路，可能會產生相關連線費用。

◎每款手機資源有所差異，當此功能返回導航時，可能需重新啟動導航軟體。



## .1.6 找地址/找景點

《找地址》及《找景點》提供道路門牌和景點資料的關鍵字查詢，查詢所需資料後，可立即做目的地的設定。(詳細範例說明請見『操作範例』)



為了輸入上的便利性，系統提供智慧型注音快拼輸入法，僅需輸入每個注音的頭音，即可快速查找資料。(請於《設定》→《智慧型注音快拼》中開啟此功能)

例如：搜尋「港<sup>ㄍ</sup>九<sup>ㄉ</sup>路<sup>ㄌ</sup>」，僅需輸入「ㄍ、  
ㄉ、ㄌ」即可，系統預設最多可輸入六個頭音。

## 1.7 景點模糊搜尋

系統將依使用者輸入欲查詢的字串，列出所有可能性組合。



當搜尋景點字  
數過多，文字  
則自動後移

例如：搜尋「長庚醫院」結果即將符合「長庚」紀念「醫院」



## .1.8 電話導航

利用電話號碼來搜尋景點資料，並可將景點設為目的地進行導航。



## 1.9 週邊景點

《週邊景點》將列出位於 GPS 目前位置週邊的景點，若已設定目的地，則可進一步查詢路徑沿途、目的地附近等景點資料。可利用《搜尋範圍》縮小查找資料的範圍，或是選取特定的《景點分類》做資料的查找。

利用《搜尋範圍》設定導航路徑上或目前位置附近的景點資料。



利用《景點分類》選擇所要搜尋的分類景點。

## 1.10 設定

提供系統相關設定。



《路徑規劃選項》可用來設定規劃路徑時所偏好的模式。

『汽車最佳』-以盡可能避走小路的方式規劃路徑；

『汽車最短』-提供與目的地間最短距離的規劃，但可能規劃小路；

『汽車一高優先』-優先規劃一高路徑；『汽車福高優先』-優先規劃二高路徑

『汽車避走高速公路』-優先規劃省、縣、鄉道路徑；

『行人』-排除國/快路線，且不考慮逆向做規劃

由此設定導航時，語音播報的類型。



設定導航畫面的日、夜間模式，導航畫面會因日夜不同模式而呈現





CCTV 國道即時交通影像。



## 1.11 景點書


景點書提供各種景點資料，進入各景點書後，可拉開抽屜利用《快速搜尋》、《各縣市》和《景點分類》縮小搜尋範圍，得到更精確的結果，目前系統預設內建十本景點書(趴趴走美食、住宿精選和景點趴趴走)，其餘景點書資料請下載後放至\Navi\TravelWalker 資料夾下即可。



景點書列表，直接點選即可進入。

景點列表，直接點選即可進入，可利用抽屜內功能提升搜尋速度。



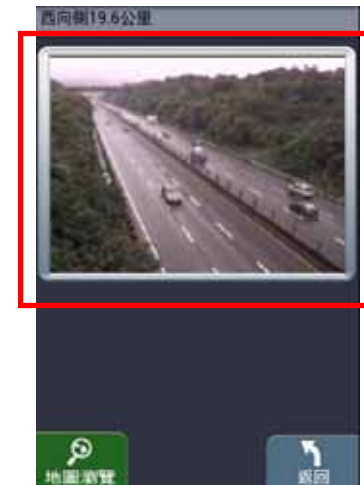
景點內容，包含景點位置、圖片、地址、電話等資訊，可點選直接撥號至店家。

景點圖片，可於景點內容之左上方點選其照片，即可放大瀏覽。



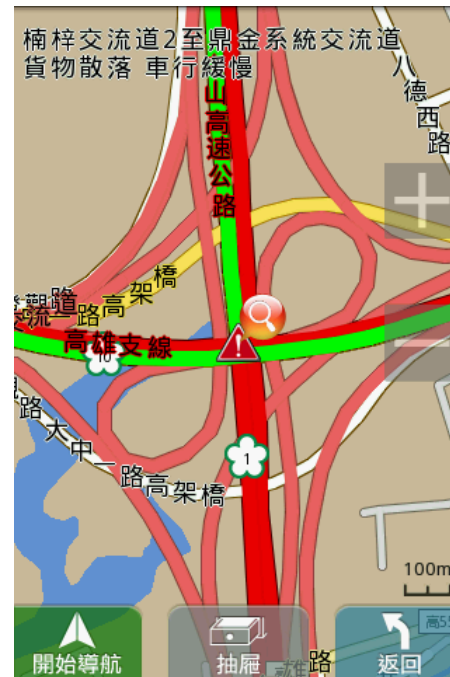
## 1.12 國道千里眼

提供全省車況、國道即時交通影像服務。



## 1.13 即時路況

利用網路將目前路況資料下載至機器，並依目前路況規劃最佳路徑，提供用戶可以立即避開雍塞、施工等不佳路段。直接點選路況也可以於地圖上顯示事件發生位置。



## .1.14 工商服務

凡店家加入 PAPAGO! 工商服務，可增加店家的曝光度。





## 1.15 行車記錄

行車時錄影功能，錄影中若離開錄影畫面或錄影時接電話，系統將自動暫停錄影功能。動作結束錄影功能自動啟動。

共可錄八個檔案，一個檔案可錄二分鐘。



## .1.16 關於

提供 PAPAGO！版本和軟體資訊。



## .1.17 離開

結束 PAPAGO! M8 導航程式。

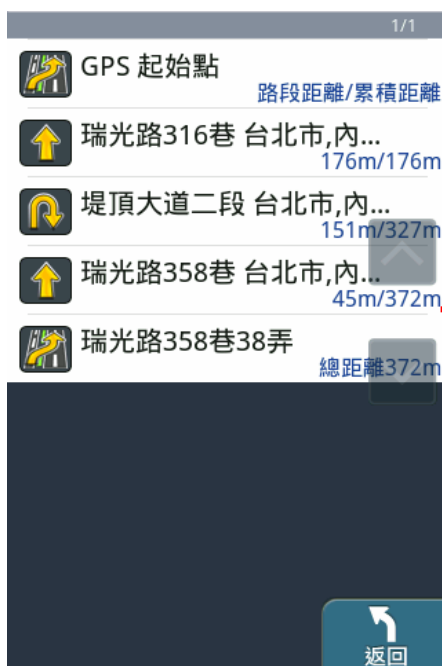


## .1.18路徑規劃

尚未設定目的地前，不提供《路徑規劃》功能。

欲結束目前的導航路徑時，請點選

《結束導航》。



可由《規劃結果》查看詳細的路口轉彎資訊。



由《規劃選項》做導航路線規劃的設定。

模擬路徑規劃實際的導航路線，可更清楚地查看路口資訊。

## 2 導航介面

### .2.1 3D 導航畫面

導航畫面提供導航時的各項資訊及地圖顯示。

系統預設為 3D 導航地圖。若欲變更導航地圖的顯示方式，可由



進行設定。欲進行各項設定或操作，可由《選單》

進入各功能頁。

導航資訊顯示區（導航行為開始後顯示）

回主選單快捷鍵



系統狀態顯示區

比例尺縮放鍵

車速/比例尺/指北針

旋轉地圖鍵及回 GPS 現在地快

捷鍵（點選地圖後，將出現將出

現【】此快速鍵）

功能選單

當失去衛星訊號時，將以灰階的導航畫面做提示。

若行走於隧道內，即使失去衛星訊號，系統亦將自動模擬行車狀況數分鐘。

## .2.2 功能頁面

由此可快速選擇與導航相關的各項功能。可切換導航模式為《2D 導航》或《3D 導航》，也可查看路徑規劃的結果，或以《分割畫面》的方式呈現較為詳細的導航資訊。



《分割畫面》提供每個轉彎路口的資訊。



### 3 操作範例

#### 3.1 利用已知的道路名稱設定目的地

《找地址》提供便捷的道路名稱搜尋方式，可利用快拼輸入法輸入要查詢的道路名稱，進而設定為導航目的地。

範例：搜尋『台北市內湖區港墘路』

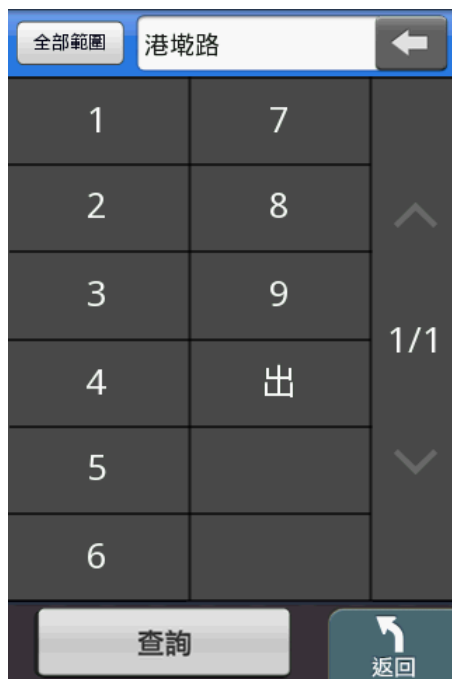
##### Step1.

由主選單進入《目的地》頁面，選擇《找地址》，利用《快拼》輸入注音頭音，最多可輸入六個字的頭音做查詢



## Step2

選擇要查詢的道路後，系統將列出符合該關鍵字的候選字串，或是門牌號碼。



## Step4.

選擇位於台北市內湖區的『港墘路』後，系統將列出符合搜尋條件的結果。請選擇所欲查詢的道路名稱。

## Step3.

選擇行政區以縮小查詢範圍，若不確定該道路位於哪一行政區，則可選擇《全部範圍》以呈現所有的搜尋結果。





## Step5.

若未設定門牌號碼 或 系統資料庫無該門牌時，系統將列出該道路的交叉路口，以方便查找道路資料。



## Step6.

選擇交叉路口後，將進入地圖瀏覽頁面，可由此移動地圖至欲設定為目的地的點，選取《開始導航》即可設定導航目的地。



### 3.2 利用已知的景點名稱設定目的地

《找景點》提供便捷的景點名稱搜尋方式，可利用快拼輸入法輸入要查詢的景點名稱，進而設定為導航目的地。

範例：搜尋『台北 101 停車場』

Step1.

由主選單進入《目的地》頁面，選擇《找景點》，利用《快拼》輸入注音頭音，最多可輸入六個字的頭音做查詢



## Step2

選擇要查詢的景點後，系統將列出符合該關鍵字的候選字串，也可自行繼續輸入欲查詢的字，或是點選《查詢》直接進入結果選單。



## Step3.

系統將直接呈現搜尋結果，請由此選擇所欲查詢的景點。



面微調地圖位置，並點選《開始導航》，即可設定為目的地，待 GPS 定位完成後便可開始導航。



## 附錄 A 地圖景點顯示圖例 I

圖示	名稱	圖示	名稱	圖示	名稱	圖示	名稱
	全部景點		公車站		高鐵站		摩斯漢堡
	直轄市之中心點		各級學校		捷運站		漢堡王
	縣市		郵局		7-ELEVEN		吉野家
	鄉鎮		軍警單位		全家便利商店		必勝客
	機場		醫院		萊爾富		達美樂
	停車場		加油站		OK 超商		頂呱呱
	測速照相		中油加油站		麥當勞		全國電子
	火車站		台塑加油站		肯德基		太平洋 SOGO 百貨

圖示	名稱	圖示	名稱	圖示	名稱	圖示	名稱
	新光三越		IKEA		松青超市		TOYOTA
	大葉高島屋		FRIDAY'S		台灣大哥大		MAZDA
	遠東百貨		好樂迪 KTV		中華電信		SUZUKI
	誠品書店		錢櫃 KTV		遠傳和信電信		中國信託商銀
	屈臣氏		家樂福		星巴克		台新銀行
	康是美		愛買		西雅圖極品咖啡		台北富邦銀行
	85度C		好市多		BENZ		台灣銀行
	50嵐		大潤發		VOLKSWAGEN		BMW
	合作金庫商業銀行		頂好惠康生活網		汽車百貨		兆豐國際商業銀行
	B&Q 特力屋		全聯福利中心		FORD		土地銀行

圖示	名稱	圖示	名稱	圖示	名稱	圖示	名稱
	第一銀行		高爾夫球場		飲料冰品		電信公司
	玉山銀行		國家公園/森林遊樂區 /風景區		速食		公眾服務
	聯邦銀行		湖泊水庫		糕點烘焙		拖吊場
	政府機關		圖書館		素食/傳統市場		汽車展售
	銀行/信用合作社		文化紀念/博物館/藝 文美術		古蹟/寺廟		診所/藥局/衛生局
	飯店旅館		體育館/體育場		教堂		影視娛樂
	便利商店		公園		居家修繕/輪車保修		租車公司
	購物商場/生活量販		中式美食/地方小吃		3C 賣場		國道設施
	百貨公司		異國美食		消防單位		交流道出入口
	超級市場		咖啡茶藝		農漁會		工業區

圖示	名稱
	農牧事業區
	書局
	公司行號/大樓
	民宿
	墓園



## 附錄 B 地圖景點顯示圖例 II

圖示	名稱	圖示	名稱	圖示	名稱	圖示	名稱
	全部景點		捷運站		便利商店		體育館/體育場
	直轄市之中心點		公車站		購物商場		公園
	縣市		各級學校		百貨公司		地方小吃/速食
	鄉鎮		政府機關		超級市場/生活量販		漁港/商港/渡口碼頭
	機場		銀行		高爾夫球場		中式美食
	加油站		郵局		國家公園		傳統市場/素食
	停車場		軍警單位		湖泊水庫		寺廟/古蹟
	火車站		醫療單位		圖書館		教堂
	高鐵站		飯店旅館		博物館/文化紀念/藝文美術		汽車百貨

圖示	名稱	圖示	名稱
	居家修繕		3C 賣場
	消防單位		農漁會
	電信公司		診所/藥局/衛生局
	國道設施		交流道出入口
	影視娛樂		民宿
	租車公司		農牧事業區
	公司行號/大樓		書局
	工業區		公眾服務
	拖吊場		汽車展售
	溫泉		飲料冰品

圖示	名稱	圖示	名稱
	居家修繕		3C 賣場
	糕點烘焙		異國美食
	咖啡茶藝		動物園

## 研勤科技股份有限公司簡介

研勤科技股份有限公司(Maction Technologies, Inc)，於 2001 年成立於台灣台北，是台灣、中國大陸、香港、新加坡及東南亞最大的電子地圖導航軟體研發廠商。研勤科技擁有的 PAPAGO! 品牌導航系統在台灣、中國大陸、及東南亞擁有 70% 以上的市佔率，在這幾個國家中，都是當地第一品牌。

研勤科技股份有限公司是台灣興櫃公司(public company)，股票代號 3632，並計劃於 99 年在台灣 OTC 上櫃(Listed company)。

研勤科技總經理簡良益在 GIS 及導航軟體產業界有長足的經驗，紮實的技術、穩健誠實的經營理念，讓研勤科技快速進入國際軟體舞台，研勤科技的經營團隊、董事會成員及股東團隊在科技產業皆有 10 年以上經驗，與所有研勤客戶相互信賴無後顧之憂。

研勤科技的研發不斷創新求變，其導航技術支援全球跨區域、跨平台，並具備真實 3D 地標(3D Landmark)、真實道路高度(road elevation)引擎技術。研勤科技在台灣及多數東南亞國家皆擁有地圖數據資料，朝向全面性的 LBS 服務(Location Based Service)發展。

研勤科技的導航產品線包含 PND(Portable Navigator)、OBU(On-Board-Unit)、Smartphone，支援平台有 Windows Mobile、Symbian、Android、JAVA S40 等，並擁有 LBS 及 Web Service 服務平台(www.papagoonline.com)，主要客戶包括著名手機

大廠 HTC、Nokia 等。

●【研發】

- PAPAGO! 趴趴走!汽車導航系統系列(iPhone 平臺)
- PAPAGO! 趴趴走!汽車導航系統系列(BADA 平臺)
- PAPAGO! 趴趴走!汽車導航系統系列(Android 平臺)
- PAPAGO! 趴趴走!汽車導航系統系列(Symbian S40 平臺)
- PAPAGO! 趴趴走!汽車導航系統系列(Symbian S60 平臺)
- PAPAGO! 趴趴走!汽車導航系統系列(PC+PDA 全平臺)
- PAPAGO! 趴趴走!臺灣電子地圖系列(PC 專用版)
- PAPAGO! Online 線上地圖服務
- PAPAGO! SDK 專業 GIS 地圖平臺
- PAPAGO! 權威印刷紙本地圖系列(台灣版)
- 國民旅遊卡電子地圖 (PC 版/中華民國交通部觀光局)
- KingMAP.Europe 歐洲 18 國導航電子地圖
- KingMAP.USA 美國 50 州導航電子地圖

- KingMAP.Singapore 新加坡 導航電子地圖
- 亞洲全平臺電子地圖.MapKing 地圖之王(香港/中國/亞洲七家科技公司合作)
- 中國電子地圖.MapHero 圖俠(與上海米迪/中國地圖出版社合作)
- 中國電子地圖.LandStar 領航星
- 南非(South Africa)全平臺電子地圖.HandyMap (與南非 MobiTrak 合作)
- SmartMap.手機、Smartphone、Symbian、LBS 地圖服務平臺
- RapidCodec 可攜性專業 GIS 地圖平臺
- Monster Chinese 怪獸中文全平臺 Windows CE 核心中文系統
- PocketGenius 最強悍華文行動資訊平臺
- Presentation DX 行動簡報軟體 (Microsoft PowerPoint 簡報相容)
- MoneyTracer 最完美 Pocket PC 口袋帳本
- Dung Cleaner 阿丹歷險記 Pocket PC 行動娛樂軟體

●【行銷】

· 摩買城線上購物 <http://www.MoBuy.com.tw>

華文地區最具規模的PDA電子商務網站，經營PDA軟體週邊專賣，是經濟部信賴的電子商務網站，為安全、舒適、方便、快樂且具價格保證的線上購物城。

· 國際合作夥伴

研勤科技合作夥伴遍及台灣、香港、大陸、東南亞、北美、及歐洲。

研勤科技股份有限公司(3632)

Maction Technologies, Inc.

台灣台北市內湖區港墘路 200 號 4 樓

電話: +886-2-8751-0123

傳真: +886-2-8751-1323

客服專線: +886-2-26593008

官方網站:<http://www.papago.com.tw>

# PAPAGO!® M8 衛星導航系統

Design for Android

User Guide

Copyright © 2011, Maction Technologies, Inc., All Rights Reserved.

作者：彭纒儒 Christy Peng

使用手冊 © 2011 研勤科技 · 版權所有

研勤科技股份有限公司(3632)

Maction Technologies, Inc.

週一至週五：上午 9:00 至下午 5:30

午間時段不休息《例假日與國定假日除外》

電話：02-26593008

傳真：02-87511323

官方網站：<http://www.papago.com.tw>

線上客服中心：<http://www.papago.com.tw/service/>