

# 目錄

壹、使用前應注意事項	1
貳、產品之構成	2
參、產品具備之特性與功能	3
肆、裝置方式	4
1、安裝時注意事項	5
伍、各部功能與使用說明	6
1、使用介面設定能說明	7
陸、多功能撥放軟體	12
1、3G-Sensor 撞擊感應器分析儀	14
2、撥放軟體功能說明	15
柒、主要規格與軟體需求	20
封底內頁：售後保固憑證	

## CONTENTS

Before using	21
Product Package	22
Main features	23
Installation	25
Description	26
Setting	27
PC Viewer	32
3G-Sensor Analyzer	34
Software Setting	35
Specification	40

## 使用前注意事項

首先非常感謝您選購南極星系列產品，也恭喜您做了獨具慧眼的最佳選擇。本公司自成立以來，一直致力於研發性能更優良的產品，並且提供更完善的售後服務。正因為每一台南極星產品都是經過百萬儀器檢測與嚴格品質把關，確保交付到消費者手上的商品均是高品質之優良產品，使的南極星系列產品成為市場上有口皆碑的產品。

本公司提供產品購買人自買受日起一年內免費維修或瑕疵品更換服務，但僅限正常使用狀況下所產品之損壞，凡以人為或不可預期之方式破壞機體，或任意撕毀機身背側序號條碼及保固標籤，或自行拆裝機身者，則買受人自動放棄本公司所提供之免費保固服務，且本公司有權決定是否對該項產品進行維修服務。

請務必詳讀並充分理解有關注意事項與產品特性。請絕對不要使用本說明書規定以外的操作方法，否則因此造成發生的事故，本公司概不負責。

- 請勿使用規格以外【DC 12-24V】的電壓。
- 請勿移除車充電源線上保險絲盒，並且使用3A以下之保險絲，以免造成故障，電線異常發熱及火災。
- 請注意本機的工作溫度範圍【-10 - +80° C】。超過此工作溫度可能會成機器故障。
- 雙鏡頭行車紀錄器由於同時錄製兩鏡頭影片，對於SD卡品質與穩定性要求較高，強烈建議使用Sandisk SDHC【C4-C10】高階記憶卡。
- 本產品不支援記憶卡熱拔插功能，請關閉電源後，確認主機上螢幕與燈號完全消失以後才拔插卡片，否則資料將可能有損毀遺失之虞。
- 記憶卡有容量上的限制，當記憶卡容量飽和後，系統會自動覆蓋先前記錄下的檔案，請自行備份好需要保存的紀錄檔案，請勿於記憶卡當中存儲不相關的檔案，否則可能有發生系統無法正常儲存影像之虞。建議使用者定期格式化記憶卡【約每兩個星期】，避免長時間重覆讀寫造成檔案系統損壞，本公司對於資料之損失不負任何責任。
- 主機可能受其他因素影響，所以並不保證記憶卡檔案資料百分之百完整保存無誤。
- 本產品為錄影播放及分析行車中發生的衝擊與事故但不能保證完全記錄到所有事件。

本產品包含以下配件

			
行車影像紀錄器	後方攝影機	車充電源線	後方攝影機延長線
			
主機固定架	Micro SD卡	使用說明書 CD	

選購配件

			
停車錄影電源供應線	衛星天線		

※ 訂購客服專線：02-86618666

※ 訂購傳真專線：02-86616222

### ■ 前後雙廣角雙鏡頭同步獨立錄影，內建麥克風

前方125度數位超廣角高解析鏡頭與後方120度防水廣角高像素，雙鏡頭同步錄影設計，【前後獨立影像，非分割畫面】，內建麥克風，全方位監控，忠實紀錄車輛前後影像與聲音。

### ■ 內建三維G-Sensor重力變化感應器，時光回朔機制強制鎖定錄影檔案

具備先進之G-Sensor三維重力感應強行保存影像機制，當三維任一軸重力瞬間發生變化時、時光回朔機制將主動鎖定該段前後最少各15秒影像，不被其他影像覆蓋；當車輛與其他車輛發生撞擊時，可利用三維撞擊感應數據判別重力變化與撞擊方向，釐清責任。

### ■ 影像解析度680 x 480dpi，錄影像30幀/秒，自動重複覆蓋錄影

車輛啓動錄影，640x480 (VGA) 30fps (前鏡頭) / 640x480 (VGA) 15fps (雙鏡頭)，影像儲存區分為強制儲存區、一般儲存區與停車監控儲存區。

### ■ 2.4吋觸碰螢幕

可以清楚看到你所拍攝的畫面，可在發生事故的現場立即撥放，減少爭議，觸控畫面讓駕駛者可簡單明瞭的操作與設定。

### ■ 即時回放功能

透過觸碰螢幕觀看即時影像；具備即時回放影像功能，選擇回放錄製之歷史影片，可在發生事故的現場立即撥放，減少爭議。

### ■ 支援停車移動與撞擊監控錄影功能（選購配備）

使用專屬停車錄影電源線，車輛停車進入監控模式，當鏡頭攝影範圍當中有物體 移動或是車輛感應碰撞動作，時光回朔機制將自動錄製前後最少各15秒影像，並且自動偵測汽車電瓶電壓，當電壓過低時（11.5-12.1V）自動關閉主機。

### ■ MP4/H.264檔案規格

透過專屬播放軟體，可同時播放影片，配合撞擊數據與衛星行車數據分析事故責任。影片採用MP4/H.264規格錄製，也可利用一般播放程式播放【無撞擊數據】。

### ■ GPS衛星定位紀錄各項行車數據（選購配備）

本產品具備衛星定位功能，除即時記錄車輛行進影像外，並同時記錄車輛行駛的時間，軌跡，速度，方向，位置等，並可投射到Google地圖，讓您完全掌握車輛全程行駛記錄。



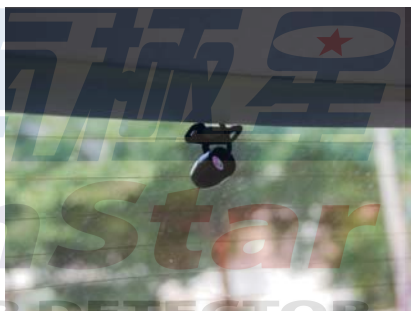
1、將主機固定架正確安裝於主機上，移除鏡頭前方保護膜，選定適合安裝位置，請注意安裝位置不可影響駕駛人視線【建議安裝於車內後視鏡後方】，安裝前請先清潔安裝處玻璃表面以獲得最佳固定效果。

2、將吸盤固定架吸附於選定處，調整主機成往前傾約5-10度即可。

3、衛星天線安裝時請注意正反面，正面【接收部或有雙面膠之黏貼面】須朝天空，天線上方務必排除金屬物阻擋【包含隔熱紙】，否則將導致衛星收訊不良。

（衛星天線為選購配件）

4、選擇後鏡頭安裝位置，安裝前請先移除鏡頭上保護膜，可利用雙面膠安裝於車內，黏貼前請先清潔安裝處玻璃表面以獲得最佳固定效果；若安裝於車外，可利用螺絲固定即可，並將後鏡頭調整成往後傾與水平約10度後鎖緊螺絲。



後鏡頭安裝於車內



後鏡頭安裝於車外

5、後鏡頭延長線插入主機【CAM】插孔，衛星天線插入主機【GPS】插孔，專用車充電源線分別插入主機【DC】插孔與汽車點煙插座即完成架設。車充電源線之電源插頭內有保險絲請勿任意移除不用。

注意：請確認GPS天線插孔與插槽當中無任何縫隙，否則可能出現衛星無法連線之虞。（選購配件）



6、若有停車後監控攝影的需求，請選購【停車錄影電源供應線】，紅線接電瓶正電【+】，白線接二段電【AAC】，黑線接負電【-】，電源線保險絲請勿任意移除不用。

（備註：不需使用車充電源線）

使用停車監控錄影請避免連續超過24小時，並確實設定關機電壓（預設 11.5V），否則將有耗盡電瓶之虞。（選購配件）



## RADAR/LASER DETECTOR

### 安裝時注意事項

- 一、行車影像紀錄器安裝位置以不影響行車視線為第一優先，並且維持玻璃表面清潔，以獲得最佳錄影效果。若有任何安裝疑慮，請尋求專業人員協助安裝。
- 二、避免用手觸摸鏡頭，鏡頭污穢時，請利用鏡頭專用拭紙擦拭，避免刮傷鏡頭影響錄製品質。
- 三、鏡頭前方若有顏色過深隔熱紙會影響錄製品質，請儘可能避免。
- 四、請確認GPS天線確實插好，並避免衛星天線安裝處上方有隔熱紙遮蔽，否則將有衛星訊號接收不良之虞，若無法避免者，建議隔熱紙做部分割除處理。
- 五、主機與衛星天線不可緊鄰行動電話、無線電收發機，否則可能有無法正常作動之虞。
- 六、如需外接攝影機，必須關閉機身電源後，方可連接。



停車監控指示燈 主機固定架插槽



### 待機畫面



回上一層



回首頁

### 成功開機畫面



### 未放入SD卡



### 輕碰畫面後進入設定畫面



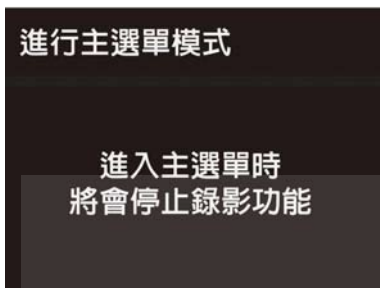
選擇前方鏡頭將會切換至主機上目前所拍攝到的畫面。

選擇後方鏡頭將會切換至副鏡頭上目前所拍攝到的畫面。

選擇手動錄影將會強制鎖定保留目前錄影檔案不被後續錄影檔案覆蓋。



## 主選單模式



選擇主選單選項，會出現以下畫面並停止錄影

## 主選單



## 選擇播放錄影



選擇行車檔案及前鏡頭或後鏡頭檔案播放  
選擇事件檔案及前鏡頭或後鏡頭檔案播放  
選擇停車檔案及前鏡頭或後鏡頭檔案播放

## 選擇系統設定

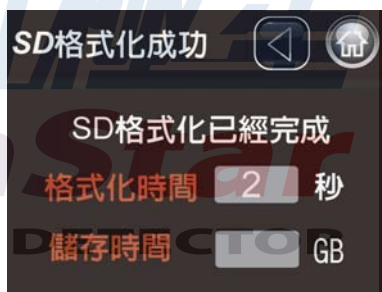


## 選擇SD格式化

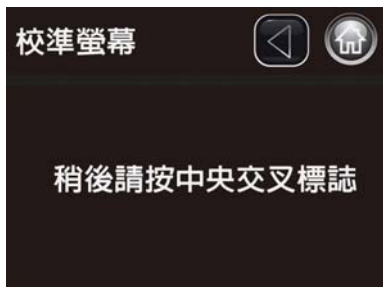


建議使用者定期格式化記憶卡【約每兩個星期】，避免長時間重覆讀寫造成檔案系統損壞

## 完成格式化



## 選擇校準螢幕



## 選擇時間設定



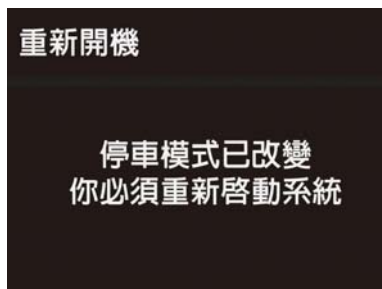
按數字鍵以改變日期及時間

## 選擇設定設備



靈敏度設定，  
是否開啓靜音模式，  
停車模式  
占用記憶卡多少容量  
停車模式（需選購停車監控攝影專用線）

## 重新開機



改變停車模式  
占用記憶卡容量會出現下面畫面請重新啓動  
DVR

## 進行錄影模式



離開主選單時則會顯示下面畫面 並開始錄影

## 車子熄火後將會自動開啓停車模式 (選購配件)



## 停車移動監控與撞擊監控錄影：

- 停車監控錄影功用乃於車輛熄火後進行監控，監控模式下當鏡頭攝影範圍當中有物體移動或是G-sensor感應碰撞動作，時光回溯機制將自動錄製前後各15秒影像。
- 當車輛蓄電瓶處理低電源時【預設為 11.5V】，將自動停止停車監控錄影。
- 使用停車監控錄影請避免連續超過24小時，否則將有耗盡電瓶之虞。



## 1、安裝播放軟體：

執行 PC Viewer.exe 安裝播放軟體，軟體安裝成功後會自動於桌面上建立 PC Viewer 快捷圖示。

## 2、點選電腦桌面上 PC Viewer 快捷圖示或是進入開始功能表點選 PC Viewer。



PC Viewer

桌面快捷圖示



開始功能表列

前鏡頭錄影畫面

後鏡頭錄影畫面

播放控制器

時間、經緯度與最大撞擊值

3G-Sensor 撞擊感應儀  
車速分析圖

時速表

檔案目錄

號碼	日期	時間	類型	檔案名稱
001	2010-12-26	15:08:42	一般	F:\W\行車紀錄
002	2010-12-26	15:45:56	一般	F:\W\行車紀錄
003	2010-12-26	16:16:39	一般	F:\W\行車紀錄
004	2010-12-26	18:19:22	一般	F:\W\行車紀錄

播放程式功能區

影片檔案列功能區

### 播放控制器按鍵【由左而右】

播放/暫停

停止

擷取地圖畫面

擷取影片畫面

列印影片畫面

<：慢速播放

>：快速播放

-：調降音量

十：調升音量

日期時間/最大撞擊值  
緯度/經度



### 速度/加速度顯示切換

### 播放程式功能區按鍵【由左而右】

行車視訊/行駛紀錄顯示切換

設定影片密碼

解除影片密碼

設定瀏覽器參數

使用者設定參數

查看Google地圖路徑

### 影片檔案功能區按鍵【由左而右】

查看事件報告紀錄

開啓特定影片檔案

搜尋日期區間檔案

下載SD資料

刪除選擇檔案目錄項目

刪除全部檔案目錄項目

■ 注意1：若在Window 7、Vista上使用撥放軟體時，請點選本執行檔以後，按下滑鼠右鍵，選擇以【系統管理員身分】執行撥放軟體。

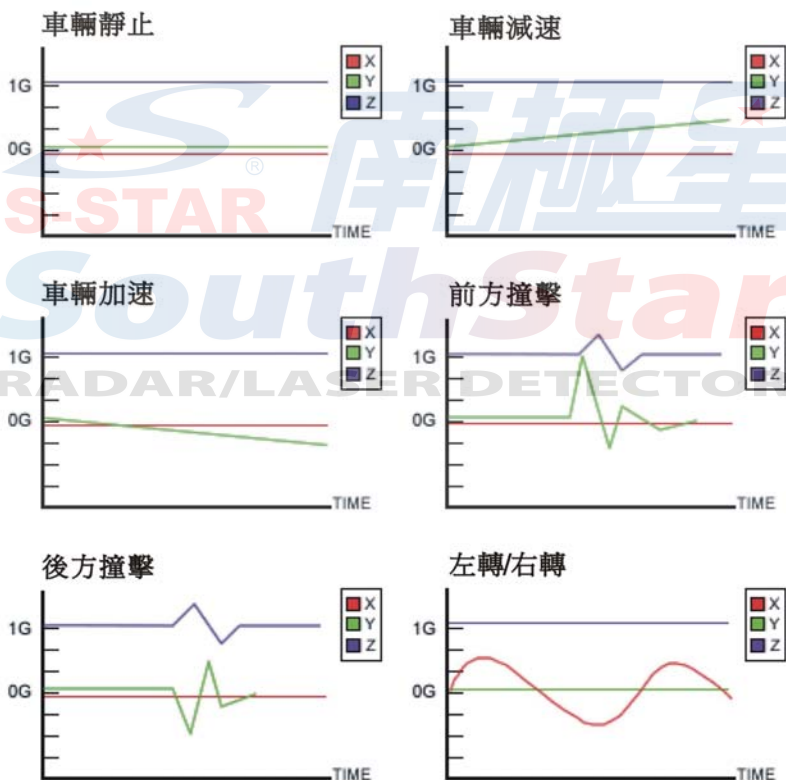
■ 注意2：本公司不定期修改播放軟體，請上南極星官方網站網站下載最新版播放軟體安裝程式。【<http://www.southstar.com.tw/>】

## 認識 G-Sensor 撞擊感應器

G-Sensor 是一種方向重力改變檢測裝置，能感應車輛行進當中重力改變，介於重力變化紀錄車輛行進當中遭遇情形。

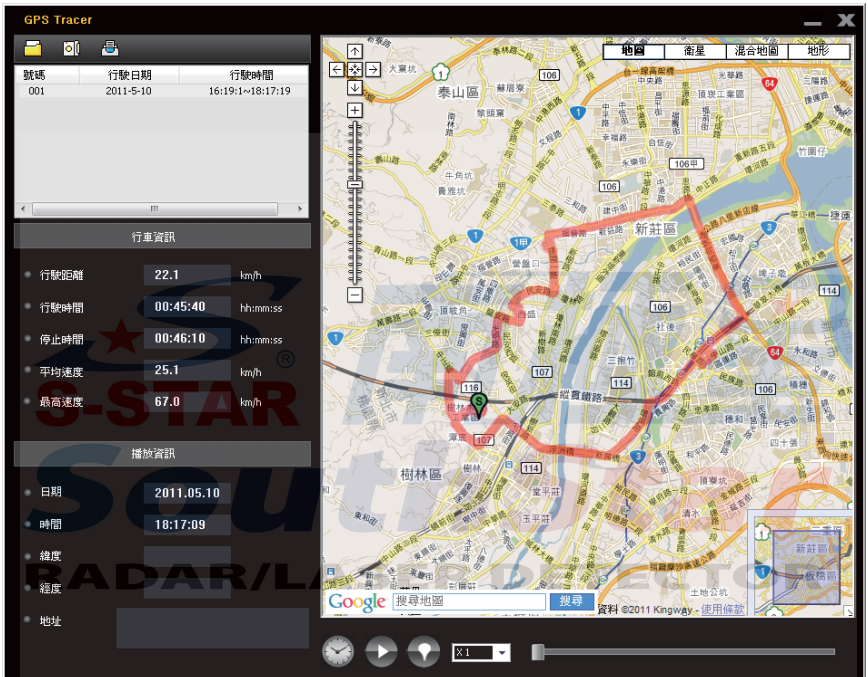
本產品具備3G-Sensor是三維撞擊感應器，能夠紀錄下X軸(左右)、Y軸(前後)、Z軸(上下)重力變化，配合同步影音紀錄，可檢測車輛行駛狀態。當車輛發生撞擊時，除強制鎖定事件錄影外，並可透過影像與撞擊數據釐清肇事責任。




## G-Sensor 撞擊感應器分析儀示意範例圖





## 一、行車紀錄模式：選擇查看車輛行駛軌跡紀錄，最多可察看一個月內行車軌跡紀錄



1. 在主畫面選擇切換視訊及行駛記錄模式。
2. 選擇打開行車記錄檔  並在SD卡上的Setup資料夾選擇型是為 .dat檔案 將按日期別排序行車記錄。
3. 選擇查看地圖畫面後, 在行車記錄目錄則特定檔案時, 將會顯示行車出發的位置, 如果GPS無法定位則地圖就無法顯示正常位置。
4. 選擇行車記錄檔之後按下  便會開始顯示車輛所跑過的路徑。
5. 按下  則會標記出所經過的點。





**二、DVR密碼設置：**影片加密後，需使用密碼才能觀看影片，且僅能專用播放軟體播放，無法使用一般軟體播放影片

設定資料密碼

加密儲存資料夾:  開啟

輸入密碼(只能輸入4-6位英文字母或數字)

密碼:

確認密碼:

儲存 取消

1. 取出行車紀錄器內SD卡並與電腦連結
2. 選擇設定資料密碼正常讀取SD卡後會出現左圖密碼設定儲存資料夾字自動產生的在密碼及確認碼輸入相同密碼(4-6位英文數字的組合)



**三、解密後儲存：**移除密碼後，可使用任何軟體播放影片



**四、設置瀏覽環境：**設定播放程式環境參數

設定瀏覽環境

螢幕擷取資料夾: C:\BlackBox\WCAPTURE 開啟

解除密碼後儲存的資料夾: C:\BlackBox\WDECRYPTION 開啟

選擇語言: 正體中文

速度單位:  mile/hour  km/hour

地圖顯示設定

顯示移動路徑:  停用  使用

顯示路徑間隔: 三秒

儲存 取消

- 1、螢幕擷取資料夾：指定影像或地圖截取存放的文件夾
- 2、解除密碼後儲存的資料夾：指定加密影片解除密碼後存放的文件夾
- 3、選擇語言
- 4、速度單位：選擇顯示速度訊息時使用的單位（英哩/公里）
- 5、顯示移動路徑：選擇是否於地圖上顯示行車路徑
- 6、顯示路徑間隔：設定在地圖上路徑標記之間距數字的組合



## 五、DVR設置：設定行車紀錄器相關執行參數

- 1、儲存資料夾：指定參數檔案存放的文件夾
- 2、司機/車牌號碼：輸入車輛訊息，以便日後辨識管理
- 3、撞擊量設定：本參數決定撞擊時【自動強制錄影】啟動的時機 G 值設定越高，撞擊敏感度越低
- 4、斷電設定：當車輛電源低於此設定值將自動關機，預設值為 11.5V
- 5、錄影張數：影像幀率(每秒錄製張數)越高，畫面流暢度越佳，記憶卡可存儲影像時間越少
- 6、文件加密設定：選擇針對檔案進行密碼保護
- 7、靜音：選擇是否同時收錄聲音
- 8、提示音設定：選擇是否停用錄影過程當中的提示音

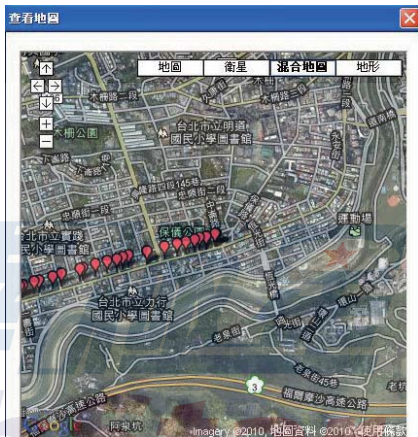
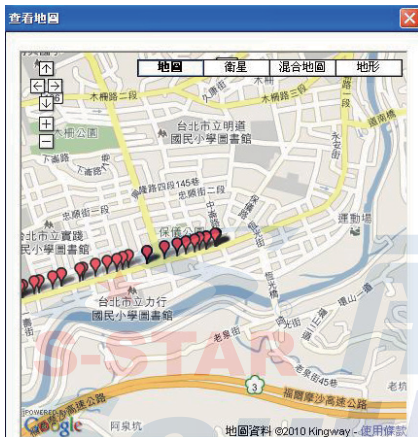
- 9、後式攝影機鏡像功能：選擇後攝影機是否開啓鏡像功能
- 10、停車模式SD卡使用容量：設定停車監控攝影可佔用SD卡的容量
- 11、DVR時間設置：將目前電腦的時間寫入SD卡當中
- 12、設置標準時間：台灣為【+08:00】Taipei



## 六、查看地圖：

- 1.撥放行車影片時，點選【軌跡撥放】按鍵後，可結合Google全球電子地圖撥放視窗，同步顯示車輛行走路線軌跡
- 2.本功能需在網際網路連線狀態下才能正常撥放

3. 行車錄影檔案錄製時需衛星連線正常狀態下，才能紀錄行車軌跡
4. Google提供四種地圖模式可自行切換選擇
5. Google全球電子地圖因基於保護國家安全政策下，所撥放之軌跡紀錄與實際行使路線可能會有許誤差偏移，此乃正常現象。



## 七、事件報告：統計G-Sensor碰撞感應強制事件錄影數據資料

事件文件夾: F:\Event

號碼	事件日期	事件時間	X	Y	Z	事件因素
001	2011-09-02	10:23:09	0.812	0.887	-2.000	Z
002	2011-09-02	10:23:15	0.059	0.879	1.266	Z
003	2011-09-02	10:25:34	-0.066	1.012	-0.020	Y
004	2011-09-02	10:25:41	0.039	0.887	-0.527	Y
005	2011-09-02	10:30:58	-0.030	0.223	1.902	Z
006	2011-09-02	10:32:31	-0.027	-0.148	1.898	Z
007	2011-09-02	11:09:09	-0.441	-0.277	1.970	Z

事件觸發因素: X: 0 Y: 2 Z: 5

分存檔案 關閉

- 1、查看撞及強制錄影事件發生時間以及當時三軸重力G值變化情形
- 2、事故因素：表示因X軸(左右)、或Y軸(前後)或Z軸(上下)重力變化超過設定值啟動事件強制錄影
- 3、所有事故因素：統計事故錄影發生原因



## 八、開啓檔案：

選擇特定影片檔案檔進行撥放，若欲選擇多個檔案，可按著Ctrl或是Shift逐一選擇開啓進行播放錄影之檔案會依照屬性不同放置於SD卡以下目錄當中：

**Blackbox** - 儲存一般錄影檔案，當記憶卡容量已滿時，會自動覆蓋該文件夾當中最早檔案

**Event** - 儲存G-Sensor碰撞事件強制錄影或是手動強制錄影檔案

**Parking** - 儲存停車模式開啓時，因G-Sensor動作感應錄影檔案



**九、搜尋檔案：**選擇特定日期區間，軟體會將該區間當中錄影檔案以及相關訊息顯示在檔案目錄列表當中；選擇特定檔案即可進行播放



**十、下載SD數據：**將SD卡檔案資料備份到硬碟當中



**十一、刪除選擇資料：**刪除檔案目錄列表當中所選擇的檔案項目，但不刪除儲存媒體當中實際錄影資料



**十二、刪除所有資料：**刪除檔案目錄列表當中所有的檔案項目，但不刪除儲存媒體當中實際錄影資料

### 主要規格參數：

- 工作電壓 直流電12V~24V
- 受信周波數 GPS【1575.42 MHz ± 1.023 MHz】（選購配件）
- 鏡頭 前鏡頭：125度廣角，VGA(640x480) / CMOS（3.2M 像素）  
後鏡頭：120度防水廣角，VGA(640x480) / CMOS（1.3M 像素）
- 螢幕 尺寸：2.4 吋 TFT LCD  
畫素：320 x 240(RGB)  
觸碰螢幕：有
- 儲存媒體 Micro SD C4-C10 4G-32G（選購）：建議使用Sandisk卡
- 工作溫度 -10oC ~ +80oC
- 尺寸 79mm【W】x 65mm【H】x 25mm【L-longest point】
- 重量 69g 外殼材質：ABS

### 撥放軟體最低系統需求：

- CPU 處理器 Pentium4 1GHz 以上
- Memory 記憶體 512MB以上
- OS作 業系統 Windows XP、Vista、Window 7
- Graphics 多媒體介面 Direct X8.1 以上
- HD 硬碟空間 200MB以上

### SD記憶卡容量對照表：

本表為開啓前後鏡頭拍攝、680x480 dpi、30幀/sec、錄音開啓狀態下測試所得，可錄影時間長短會受到外界光線影響，本表僅供參考

記憶卡容量	儲存時間
4G	2.5-3 hr
8G	5-6 hr
16G	10-12 hr
32G	20-24 hr

建議使用者定期格式化記憶卡【約每兩個星期】，避免長時間重覆讀寫造成檔案系統損壞，本公司對於資料之損失不負任何責任。本產品不支援記憶卡熱拔插功能，請關閉電源後拔插卡片。



**Thank you for using our product.**

**Please read and understand content within this manual before you use product.**

The incorrect installation or utilization could cause damage to device or user. We shall not be liable for result › incidental damages or other losses that incurred by user in relation with user's mistake to obey the information and instructions contained herein.

The product is designed to record, store, play and analyzes videos caused by impacts but we do not guarantee the product records every event without missing. Furthermore, If the impact is too weak, the vibration sensor may not be able to detect the impact, which induces that the system will be unable to automatically start recording the video file. The information within this manual may change without notice due to technical changes or upgrades.

- Please do not use outside the specification 【DC 12—24V】 the voltage.
- Do not remove the vehicle charging line fuse, and use 3A fuse, so as to avoid failure, abnormal heat and fire wire.
- Please note that the machine operating temperature range 【-10oC ~ +80oC】 °. Exceed this temperature may be as machine failure °.
- Dual-camera driving record simultaneously record two lens film, SD card for high quality and stability requirements › Intense suggestion use Sandisk SDHC 【C4-C10】 memory cards.
- This product is not waterproof, do not install the main body and rear camera in the car outside.
- Recommend that users format the memory card on a regular basis 【About every two weeks】 › Avoid prolonged repeated read-write file system damage caused › The Company assumes no responsibility for data loss.

## Basic

			
Main Body	External camera	Car charger	Extension cord
			
Mount	Micro SD Card	Manual CD	

## Optional

			
Battery charger	GPS Antenna		

※ Order Service : +886-2-86618666

※ Order Fax : +886-2-86616222

### ■ 2 channel cameras

Expand recording range. 2 channel cameras record front and rear view of the vehicle.

### ■ 2.4 LCD touch panel

View your recorded file immediately by using touch panel function.

### ■ G-Sensor

Stores impact data when G-sensor activated. The Viewer software analyzes data and show on shock graph. The x-y-z axis graph displays the impacted direction of the vehicle.

### ■ Loop record

If the SD is full is on, oldest data will be erased and overwritten by the new data.

### ■ Event record

When an event occurs caused by sharp breaking, rapid acceleration, excessive cornering or sudden impact, saves the recorded video.

### ■ Parking mode (optional)

Auto start parking mode when turned off the vehicle.

### ■ GPS data logger (optional)

Receive GPS signal and show on the map.





**1.** Park the vehicle at a bright and flat location and ensure the engine is turned off before installation.

**2.** Check your package before start installation.

**3.** Install great location on the screen which won't hinder driver during the driving.

**4.** When enters or exits tunnel the light would sudden changed, the recorded file may not to be satisfactory condition.

**5.** If the screen of the car is tinted or dirty, the recorded image may be poor or distorted.

**6.** Do not eject SD card while the product is on, the recorded data may be damaged.

**7.** Backup your data frequently to keep your data safe.



**GPS antenna installation**



**Mount rear camera firm in the car inside.**



**Mount rear camera firm in the car outside.**

Connected the external camera, GPS module, and Video out cable. Connect the cigar power cable to the DC port.

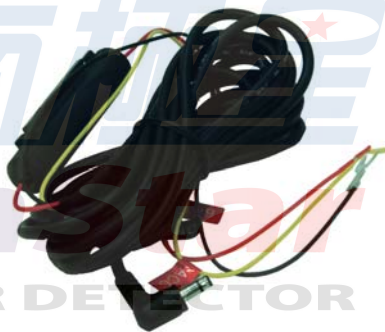
**Note:** Make sure the GPS antenna jack and slots close together, the GPS may be unable to connect. (optional)



Be careful of cabling when use battery in directly by three color power code.

※ RED ( + ), YEL ( ACC ), BLK ( - )

Please avoid using the parking monitor recording continuously for more than 24 hours, otherwise the battery will run out of danger.



## Installation Notice

- 1 \ Driving record does not affect the installation location to sightline as a priority, and to maintain the glass surface clean for best results ° If any installation concerns, please seek professional help.
- 2 \ rear camera is not waterproof, should not be installed in the car outside.
- 3 \ Avoid the use of insulation paper in the Camera in front, may by will affect the video quality °
- 5 \ Main body and GPS antenna cannot be close to the mobile phone or radio transceiver, may by unable to connect.

## Description



LED indicator

Latch for Stand



SD slot



### Standby screen



back

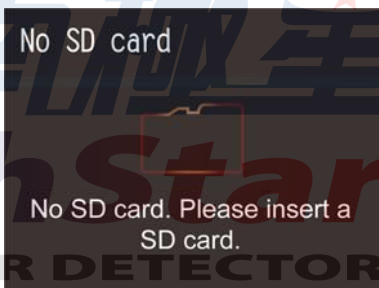


Main menu

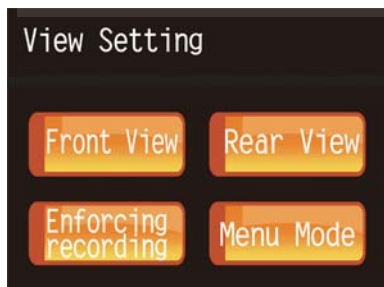
### Power



### NO SD card



### Touch the LCD to enter system setting page



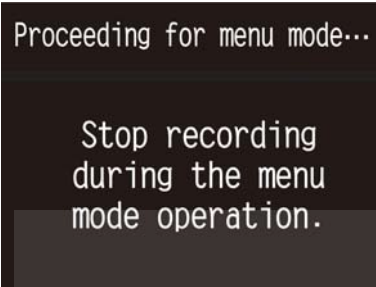
#### Front View

Display the view of front camera.

#### Rear View

Display the view of rear camera.

## Main Menu



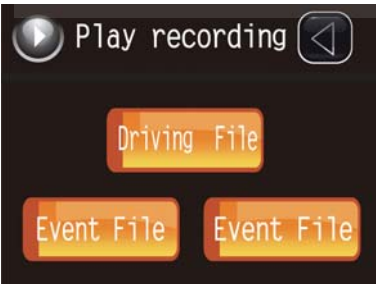
System stop recording data when enter main menu. Show as figure at left

## Main menu page



Enter main menu page

## Play recording

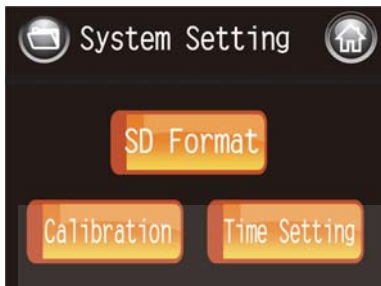


Select **Drive File** than select front camera or rear camera to show file list.

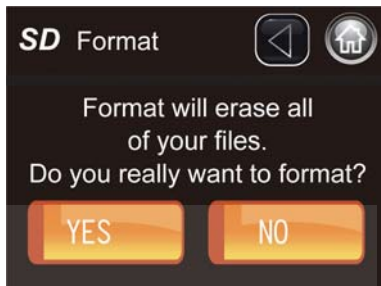
Select **Event File** than select front camera or rear camera to show file list.

Select **Park Files** than select front camera or rear camera to show file list.

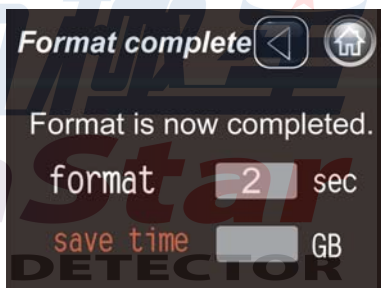
## System Setting



## SD Format



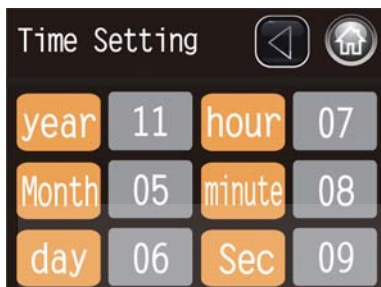
## Complete SD format



## Calibration



## SD Format



Tap key number to change the date and time

## Choose device setting



Sensitivity setting,  
Mute on/off,  
Park mode  
(Volume of usage)

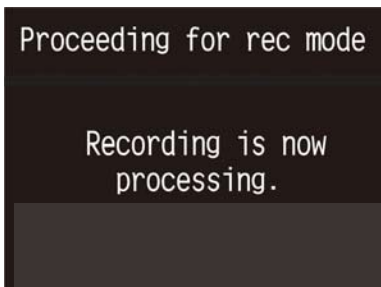
## Reboot



Change the volume of usage will show message as left

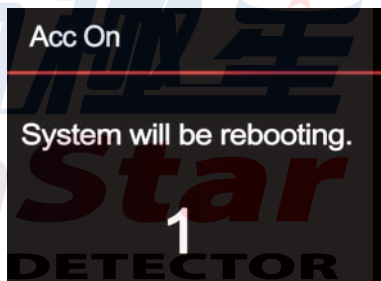
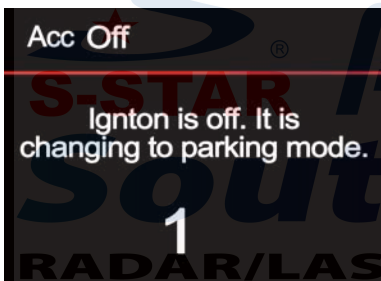
Please reboot DVR

## Start Recording



Quit main menu will show as message as below then start recording

## Auto start parking mode when turned off the vehicle(optional)



## Parking Mode and G-sensor :

- If you use the car battery and DVR-599G will automatically record for 15 seconds in front and rear directions under even minute out impact or sound when the action is sensed.
- Please avoid using the parking monitor recording continuously for more than 24 hours, otherwise the battery will run out of danger °



- 1、Setup PC Viewer (PC Viewer.exe)
- 2、The “PC Viewer” icon will be displayed on Windows after Viewer program setup as below. “PC Viewer” Icon double-click for Viewer Program Start.
- 3、“Remove PC Viewer” click for viewer program removal.

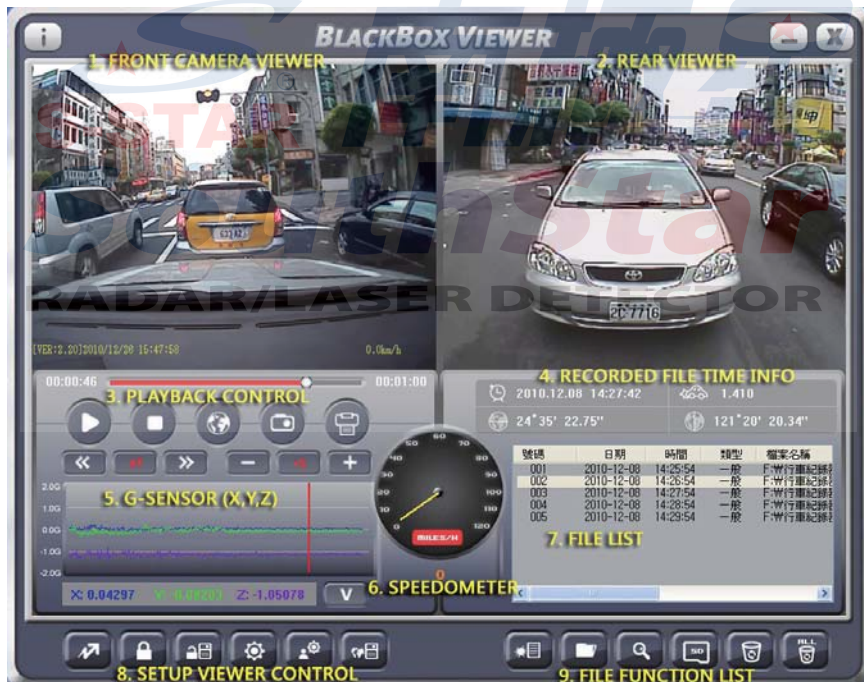


PC Viewer

PC Viewer shortcut



Viewing of start program reserved



**BLACKBOX VIEWER**

1. FRONT CAMERA VIEWER      2. REAR VIEWER

3. PLAYBACK CONTROL

4. RECORDED FILE TIME INFO

5. G-SENSOR (X, Y, Z)

6. SPEEDOMETER

7. FILE LIST

8. SETUP VIEWER CONTROL

9. FILE FUNCTION LIST

號碼	日期	時間	類型	檔案名稱
001	2010-12-08	14:25:54	一般	F:\W\行車紀錄器
002	2010-12-08	14:26:54	一般	F:\W\行車紀錄器
003	2010-12-08	14:27:54	一般	F:\W\行車紀錄器
004	2010-12-08	14:28:54	一般	F:\W\行車紀錄器
005	2010-12-08	14:29:54	一般	F:\W\行車紀錄器

1. Play/Pause
2. Stop playing
3. Map screen capture in .bmp
4. Image capture .jpg
5. Print image

- < : Playback fast backward  
 > : Playback fast forward  
 — : Volume down  
 + : Volume up
- Recorded File Time Info.  
/Max. Shock Impulse  
/Latitude/Longitude



Acceleration/speedometer

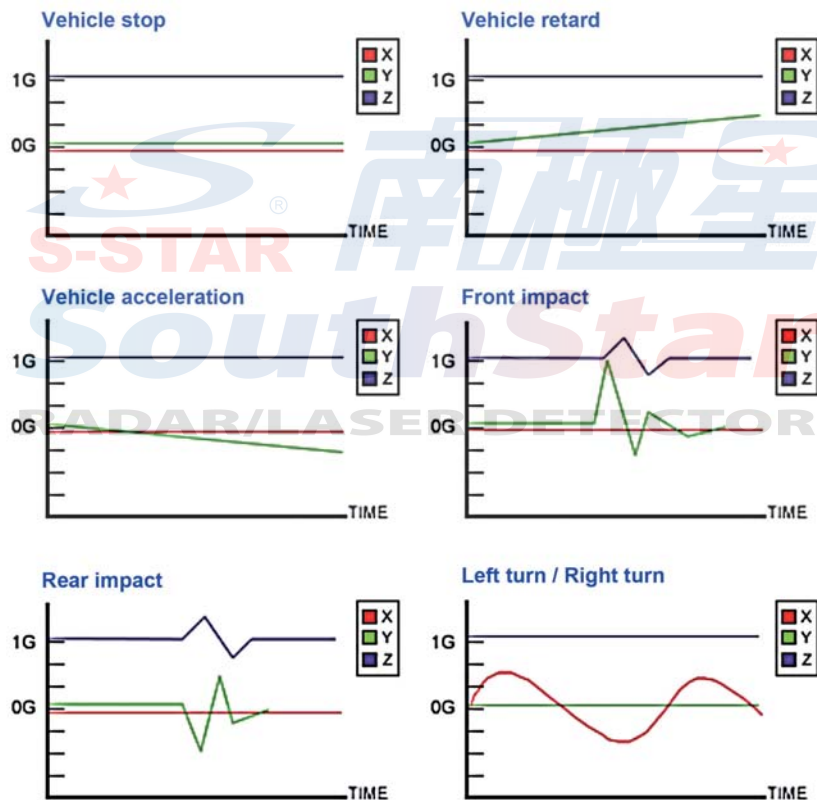
6. Video mode/driving record mode
7. Setting file password
8. Remove the password by Primitive password
9. Setting viewer environment
10. Setting environment of black box via SD card
11. View map
12. Event folder
13. Open file
14. Search file according to the time range
15. Download SD data
16. Delete selected items on the program
17. Delete all items on the program

- Note 1 : If you use the Window 7 or Vista operating system, please [Administrator] run PC Viewer software.
- Note 2 : Software nonscheduled update, please download the new version of the player software. 【<http://www.southstar.com.tw/>】

## What's G-Sensor?

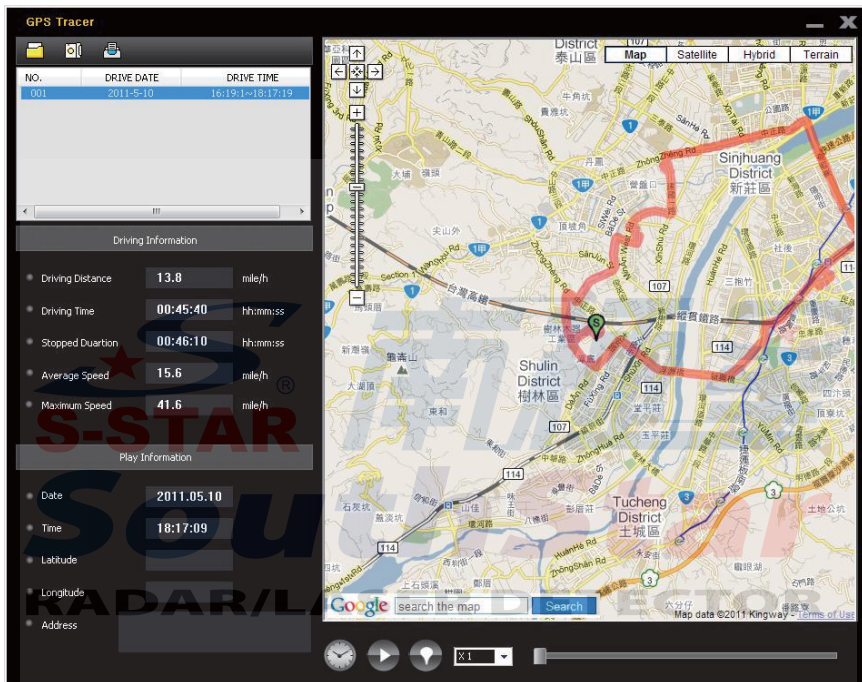
G-Sensor is a detection device to change the direction of gravity, which can sense gravitational changes in the car is moving, the car is moving between the gravity change which new a record event.


## G-Sensor Example







## Video play mode/GPS Driving mode :



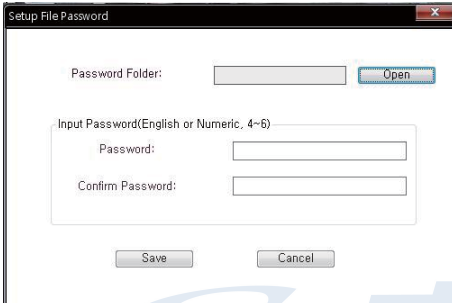
- 1.Video play mode or GPS Driving mode in main menu.
- 2.Click  to open GPS driving file
- 3.Select Setup folder in the SD card then click .dat file.
- 4.The software shows the map, and displays the vehicle.

If do not see the vehicle, the GPS function is not been activated.

- 5.Click  to start driving simulator.
- 6.Click  to put the mark on the driving route.



## Encode the video. Must connect SD to PC



1. Take out SD card than connect to PC
2. Set file route for password folder
3. Input password: (English or Number 4-6)
4. Confirm password: rekey in the password to confirm password



## Decode the video then save the file



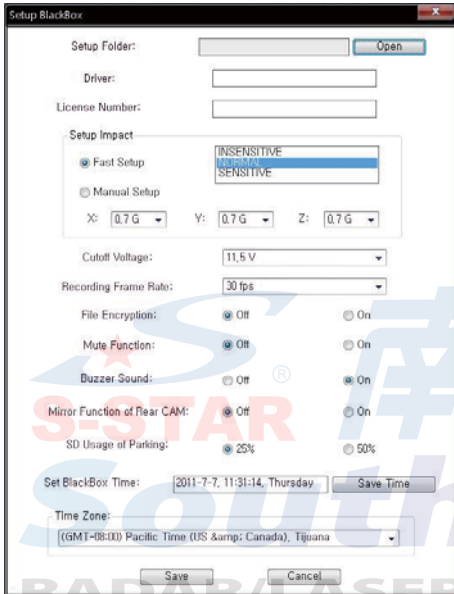
## Viewer setting



1. Save photo of screen shot
2. Save the video after Decrypted
3. Select language
4. Change Speed unit
5. Display driving route
6. Set time interval of the route



## User setting

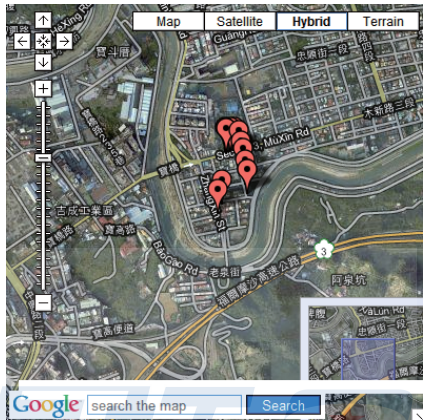
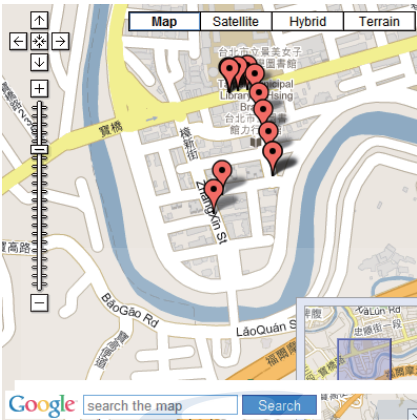


1. Set the file route
2. Set drive name
3. Set license number
4. Impact setting, Fast setup/manual Setting
5. FPS setting
6. Set the password to file
7. Mute function On/Off
8. Mirror function On/Off
9. The SD usage of parking mode
10. Time setting: synchronize time with PC
11. Time Zone setting



## GPS information

1. If “Driven moved route view” button is selected on this screen, as shown on the upper left picture, overall route moved during the day is shown on the map with a line.
2. When driving video recording file record needs under the satellite segment normal state, can record the wheel path
3. google maps offers four modes, switchable selection.



事件報告

事件文件夾: F:\Event

號誌	事件日期	事件時間	X	Y	Z	事件因素
001	2011-09-02	10:23:09	0.812	0.887	-2.900	Z
002	2011-09-02	10:23:15	0.059	0.879	1.266	Z
003	2011-09-02	10:25:34	-0.066	1.012	-0.020	Y
004	2011-09-02	10:25:41	0.039	0.887	-0.527	Y
005	2011-09-02	10:30:58	-0.020	0.223	1.902	Z
006	2011-09-02	10:32:31	-0.027	-0.148	1.898	Z
007	2011-09-02	11:09:09	-0.441	-0.277	1.570	Z

事件觸發因素

X: 0    Y: 2    Z: 5

另存檔案    關閉

- 1、View impact force recording time of the event when axis changes in the case of gravity G values.
- 2、Event Factors :  
 X-axis (left and right)  
 Y-axis (front and rear)  
 Z-axis (up and down)  
 Gravity exceeds the set value will force the recording start events.
- 3、Factors all events : The cause of the incident recording statistics.



## Open file

Open the drive for the SD card and select a folder, then after selecting a file like the picture in the left “open”. To select multiple files, hold down Ctrl or Shift key then select with cursor.

Files according to different properties were placed on the SD card directory:

**Blackbox folder** : Files that are saved regularly.

**Event folder** : Files saved during an impact.

**Parking folder** : Files that are saved when parking.



## Search file :

When wanting to select another folder or drive, click “Search”.



## Download SD data :

This application lets users down data from the BlackBox SD to computer.



## Dele file :

Delete the directory list, select the file, but does not delete the actual video data.



## Dele all data :

Delete all files in the directory list, but does not delete the actual video data.



### Main Specifications :

- Operating power : DC 12-24V
- Frequency : GPS [1575.42 MHz  $\pm$  1.023 MHz] (optional)
- Camera : Front Camera : Lens with 125o ,VGA(640x480) / CMOS (3.2Mpixels)  
Rear Camera : Lens with 120o,VGA(640x480) / CMOS (3.2Mpixels)
- LCD Touch Screen : Size - 2.4" TFT LCD  
Resolution - 320 x 240(RGB)
- Memory Card : SDHC 2G-32G [C4-C10] Suggestion use : Sandisk Card.
- Operating Temperature : -10oC ~ +80oC
- Dimension : 79mm [W] x 65mm [H] x 25mm [L-longest point]
- Weight : 69g

### System lowest demand :

- CPU Pentium4 1GHz
- Memory 512MB
- OS Windows XP 、 Vista 、 Window 7
- Graphics Direct X8.1
- HD 200MB

### SD Card Capacity table :

this table is open before and after the shot record 680x480 dpi 、 30 fps/sec 、 Recording income on state test 、 This table is for reference only.

Capacity	Storage time
4G	2.5-3 hr
8G	5-6 hr
16G	10-12 hr
32G	20-24 hr

This product does not support memory card Hot-plug, turn the power off after plugging the card.

## 售後保固憑證



本產品是在最嚴密的品質管理下生產製造。在正常使用狀態下，發生故障以及不正常的現象，請立即持本保證書至原購買處做最快速的免費維修服務。

- 1、保固期間【自購買日起一年內】，在非人為因素影響下正常使用狀況下享有免費的維修保固服務。
- 2、保證期間內若需維修請將保證書與本產品送回購買處。
- 3、本產品底部的認證條碼、序號條碼請勿撕毀。撕毀本產品序號與認證條碼或是自行分解改裝，本公司有權拒絕履行維修服務。
- 4、保證期間屆滿後若需維修，本公司將依產品故障狀況酌收維修費用。
- 5、於下列情況下，保證期間內本公司仍將酌收維修費用：
  - I. 錯誤的使用方法，非本公司指定之經銷商代為拆裝維修所造成的故障。
  - II. 因運輸、移動或是使用時不慎滑落所引起的故障及損壞。
  - III. 因意外因素或天然災害所引起的故障及損壞。

商 品 名	機身序號		
	※ 購買日期		
保 證 期 間	年 月 日		自購買日起一年內
※ 經 銷 商	店 名	※ 經銷商印	
	住 址		
	電話：		

※本保證書務必加蓋經銷商印章，並確實填寫購買日期，若無經銷商蓋章視為無效。

※本保證書不再發行，請務必妥善保存，以確保權益※