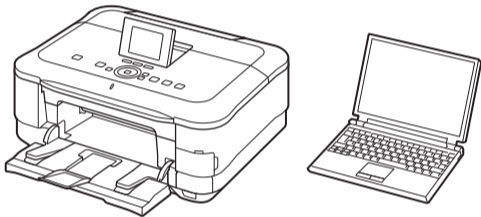


在使用本产品之前，请务必先仔细阅读本使用说明书。  
请务必妥善保管好本书，以便日后能随时查阅。  
请在充分理解内容的基础上，正确使用。

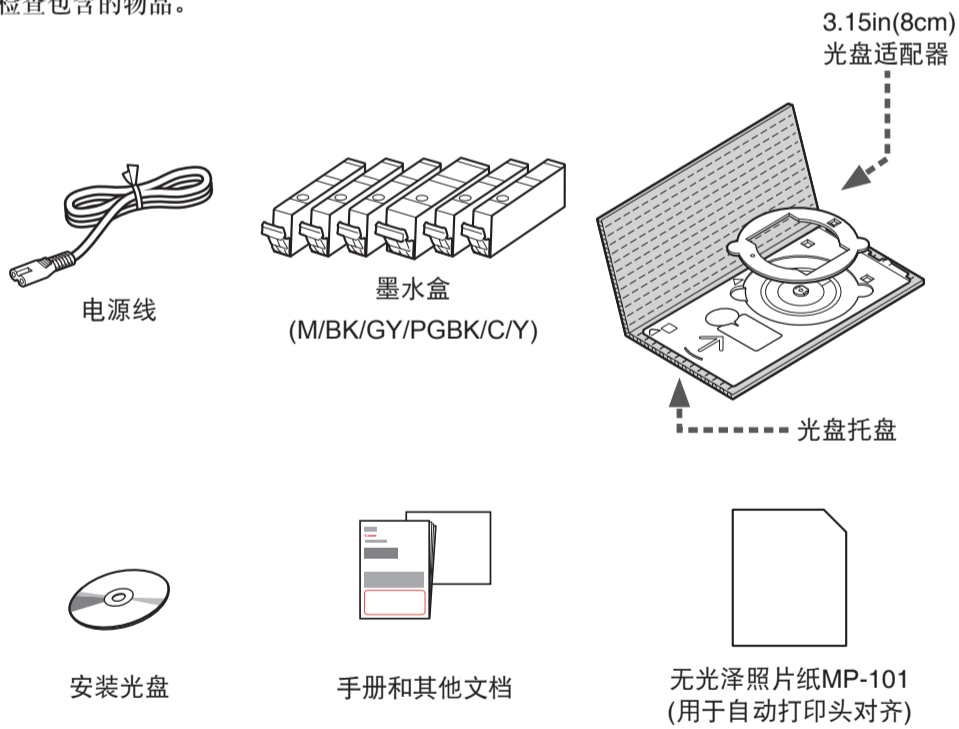
• Windows是Microsoft Corporation在美国和/或其他国家的商标或注册商标。  
• Windows Vista是Microsoft Corporation在美国和/或其他国家的商标或注册商标。  
• Internet Explorer是Microsoft Corporation在美国和/或其他国家的商标或注册商标。  
• Macintosh、Mac、Mac OS、AirPort、Safari和Bonjour是Apple Inc.在美国和其他国家注册的商标。  
• Adobe、Photoshop、Photoshop Elements和Lightroom是Adobe Systems Incorporated在美国和/或其他国家的注册商标或商标。  
• Bluetooth是Bluetooth SIG, Inc., U.S.A.的商标并授权给Canon Inc.。

要执行设置，请将本机放置于访问点(无线LAN)和计算机附近。



包含的物品

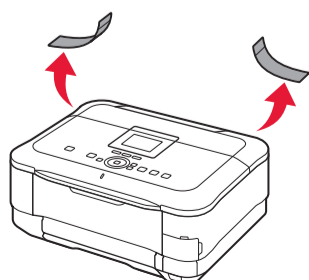
检查包含的物品。



网络连接：根据需要准备路由器或访问点等以太网电缆线或网络设备。  
USB连接：需要USB电缆线。

准备工作

取下胶带。

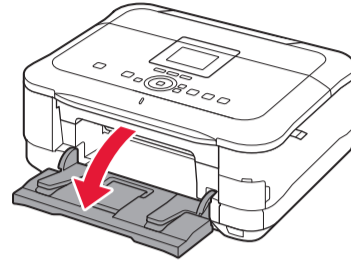


1



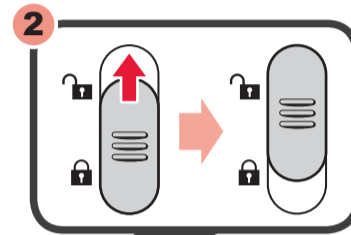
• 请勿让物品掉入本机中。否则可能造成故障。  
• 打印开始时，出纸托盘自动打开。清除托盘前面的所有障碍物。

1

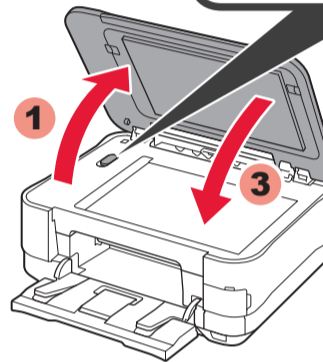


1 打开出纸托盘。

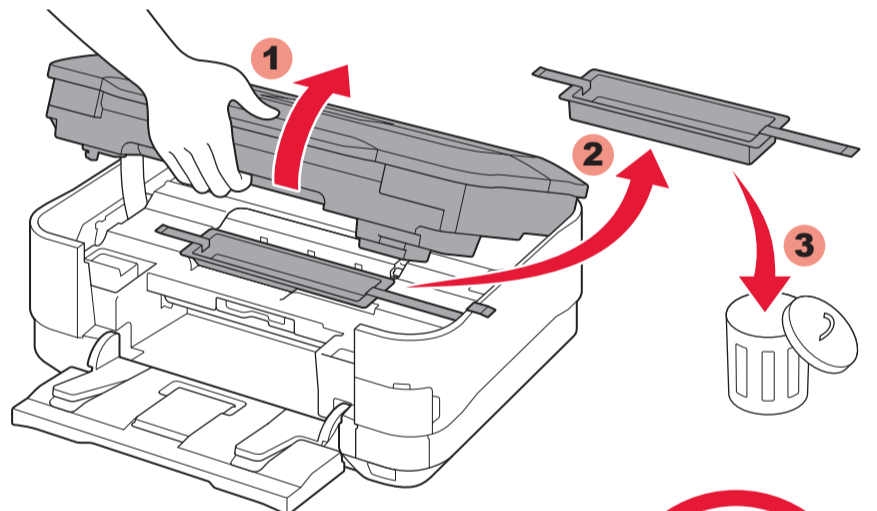
2



2 打开文档盖板，开启扫描仪，然后关闭文档盖板。



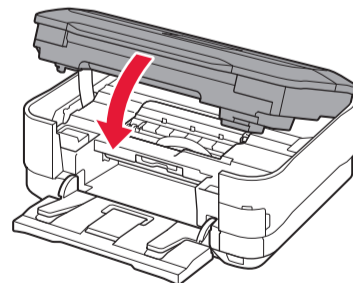
3



3 抬起扫描单元/机盖，然后取下橙色胶带和保护材料。  
⊘ 务必在文档盖板关闭时抬起扫描单元/机盖！

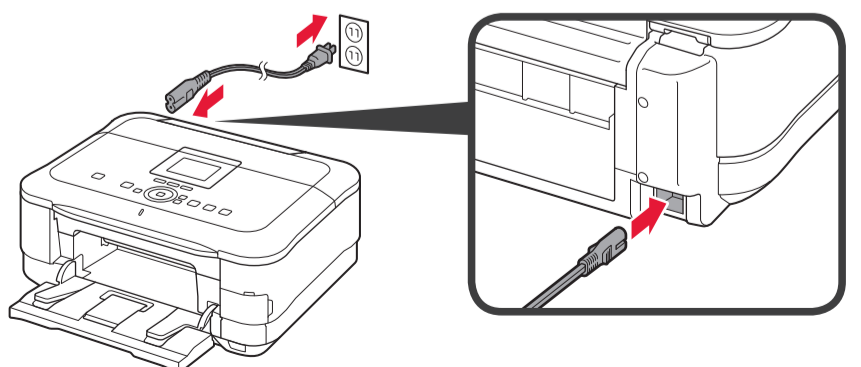


4

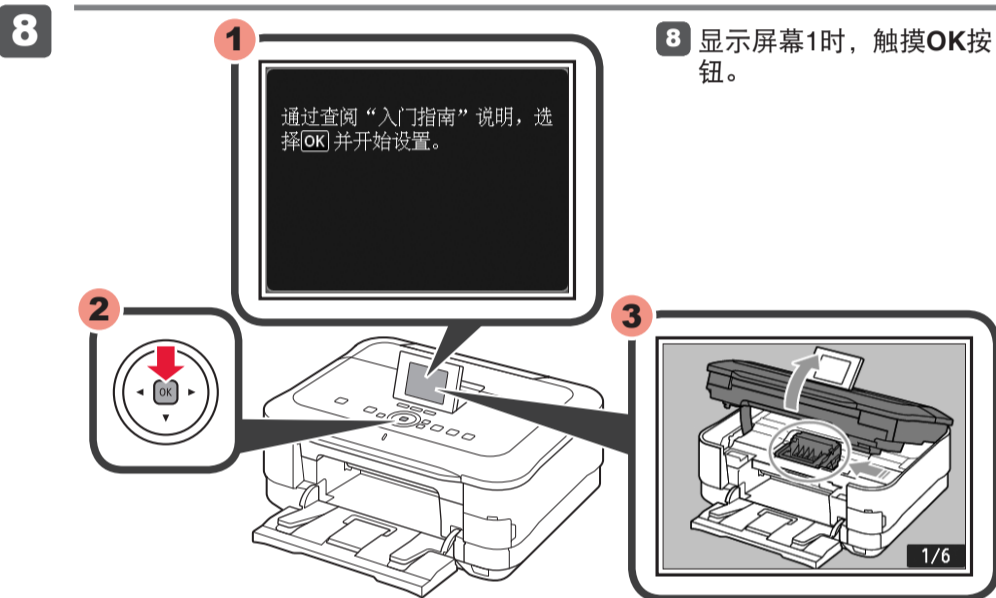
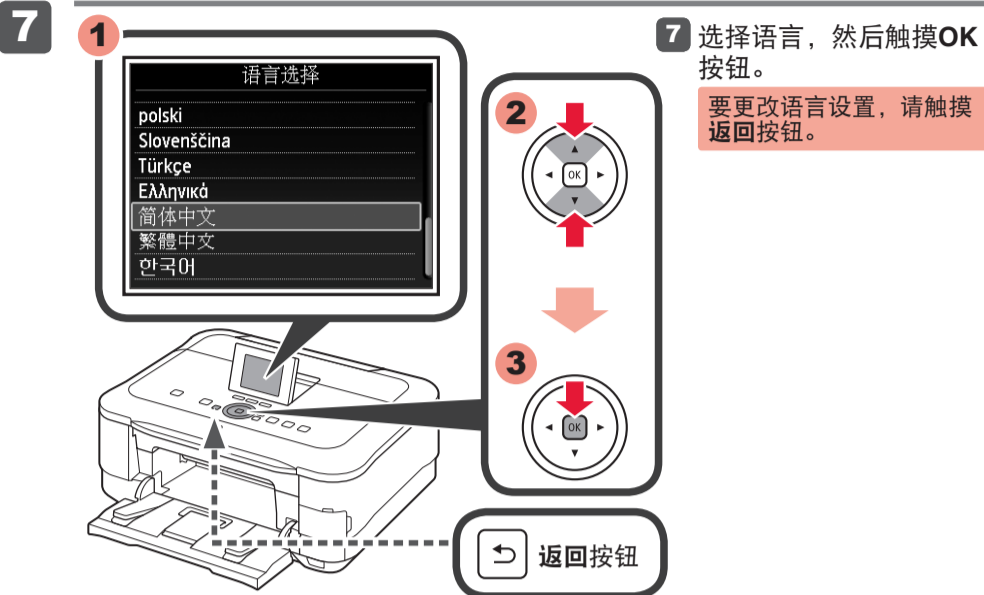
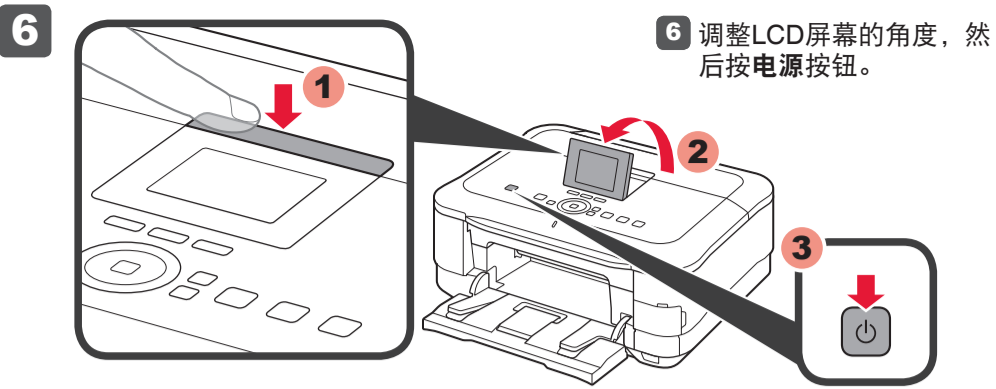


4 关闭扫描单元/机盖。

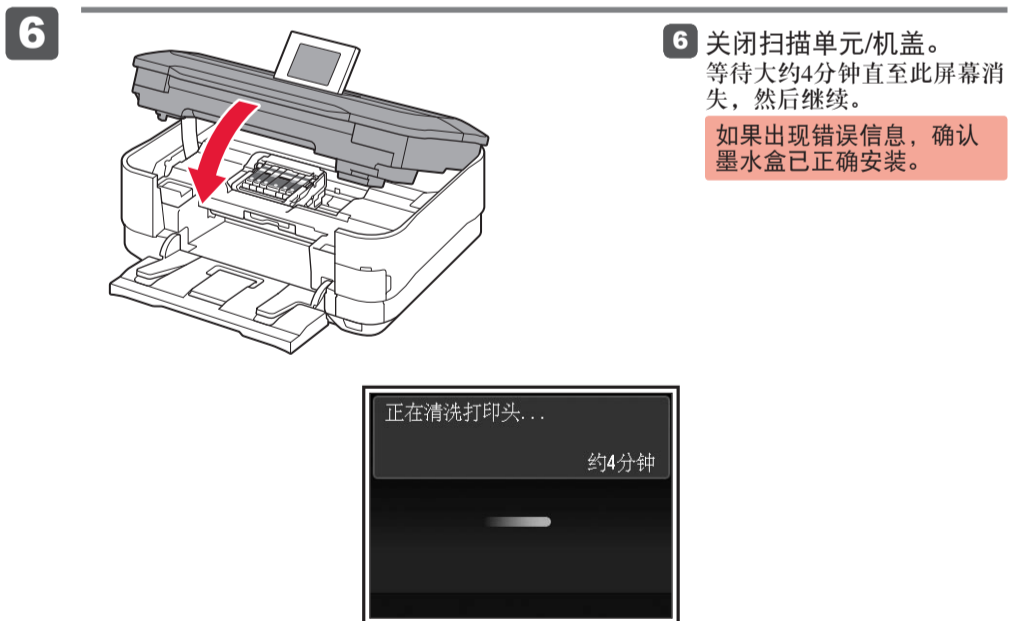
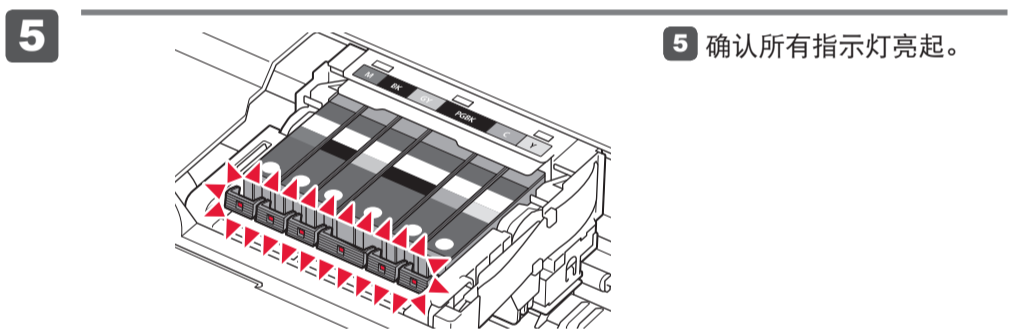
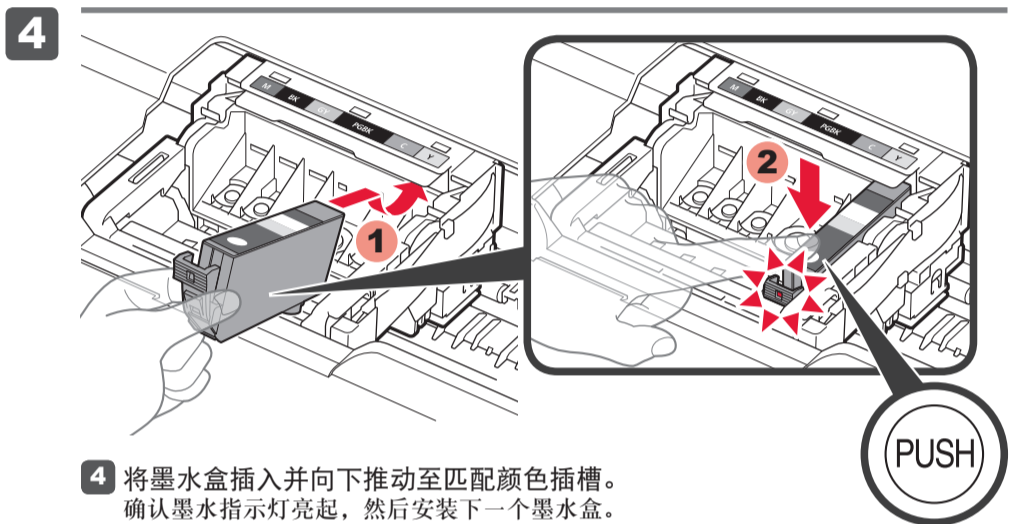
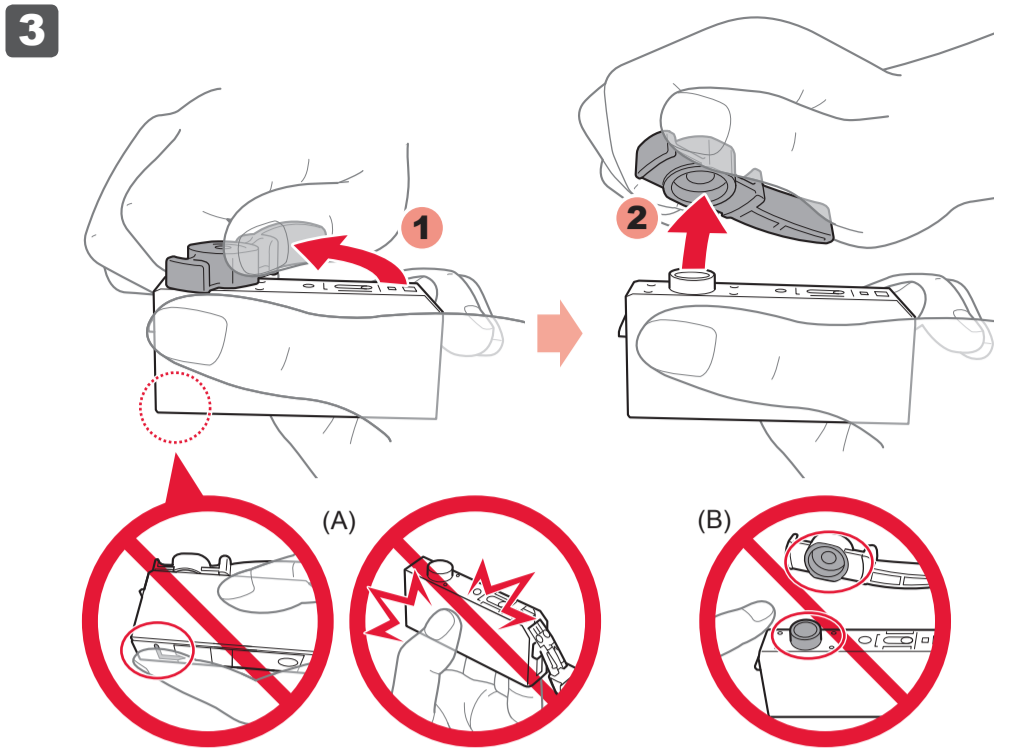
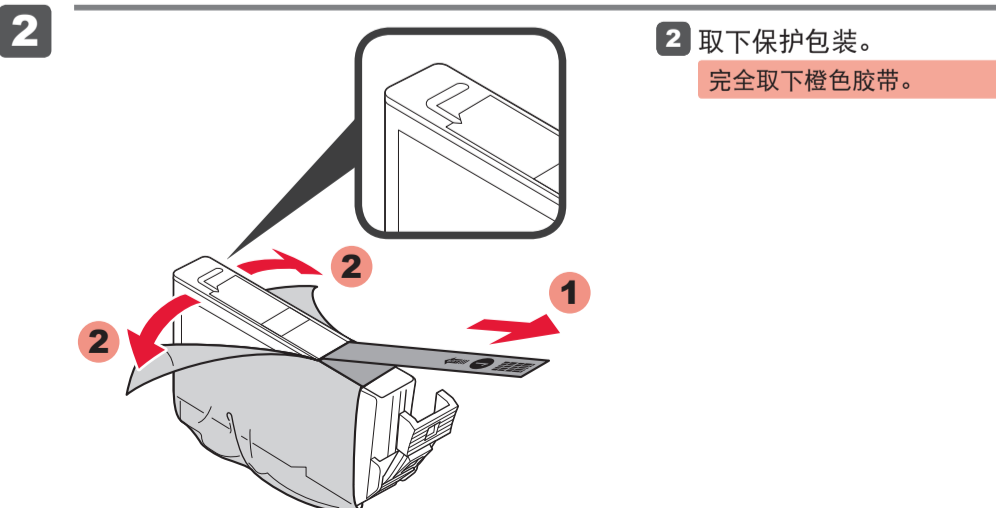
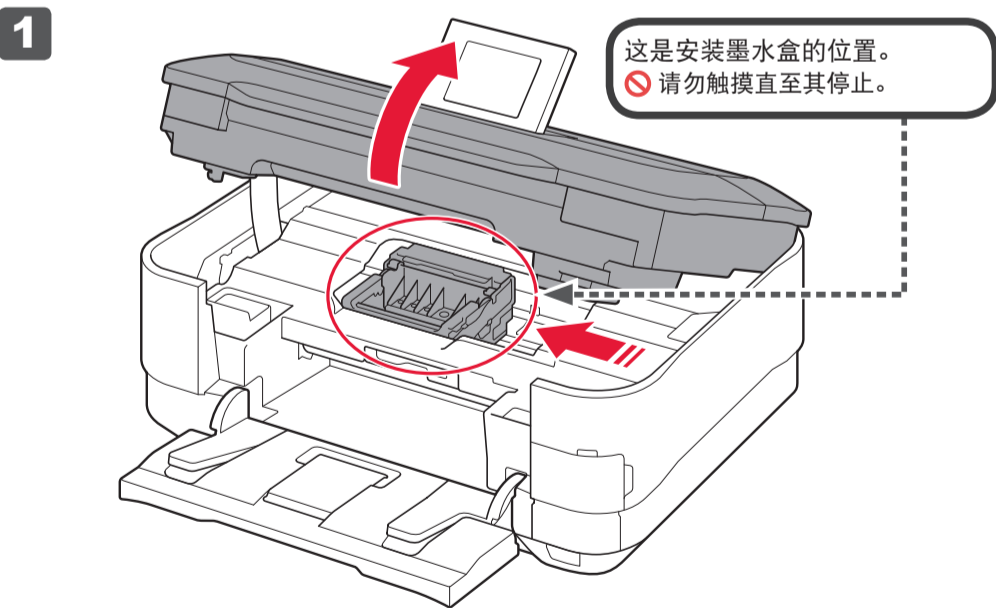
5



5 连接电源线。  
请勿连接USB电缆线或以太网电缆线。

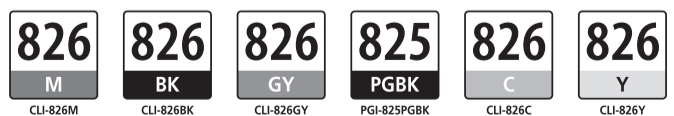


## 2



### 更换墨水盒

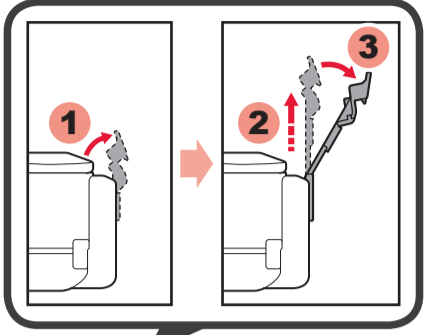
以下墨水盒与本机兼容。

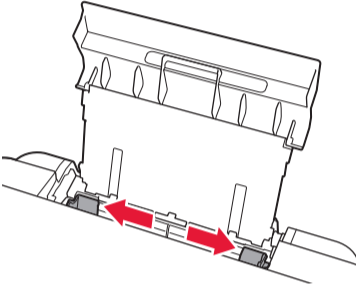


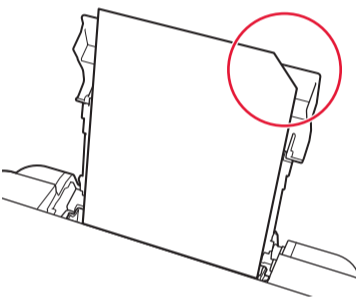
M: CLI-826M      BK: CLI-826BK  
GY: CLI-826GY    PGBK: PGI-825PGBK  
C: CLI-826C      Y: CLI-826Y

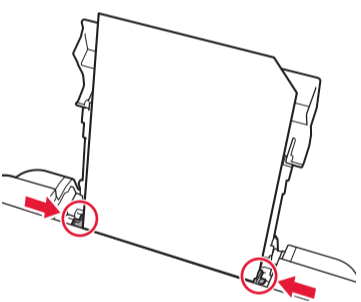
# 3

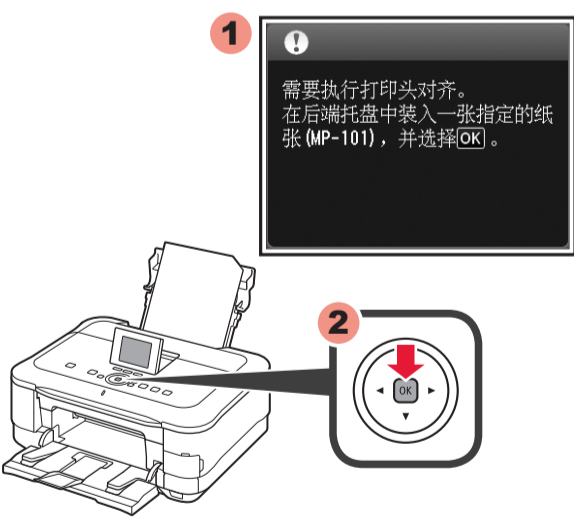
执行打印头对齐。


- 

1 打开并扩展后端托盘，然后将其倾斜到合适位置。打开出纸托盘扩展架。
- 

2 滑动纸张导片到两端。
- 

3 在后端托盘中装入附带的MP-101纸张。
- 

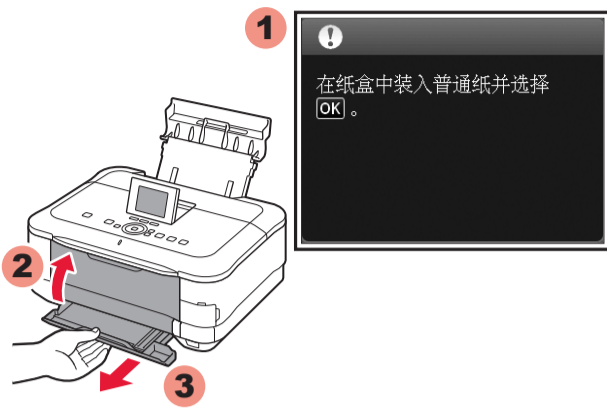
4 调整纸张导片以适合纸张宽度。
- 

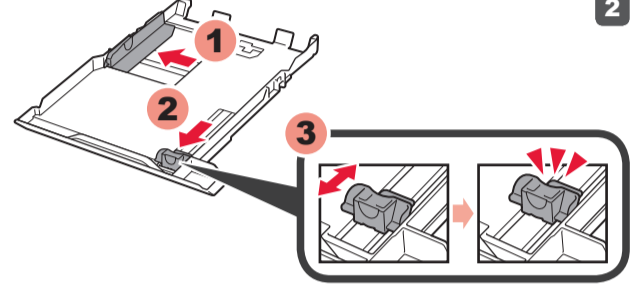
5 显示此屏幕时，触摸OK按钮。
- 

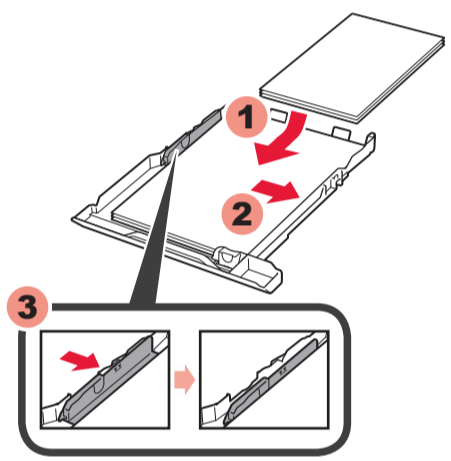
6 蓝黑图案大约会在5分钟内打印完成。打印头对齐完成。  
如果出现错误信息，触摸OK按钮，然后转到第4章。安装完成后，请参阅电子手册以重新操作打印头对齐。

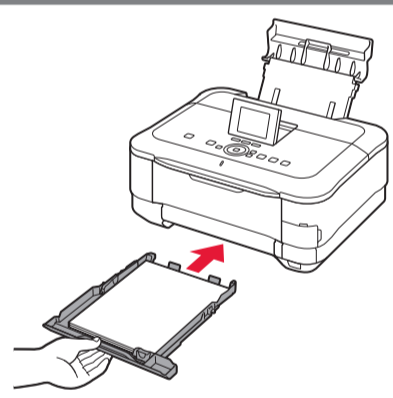
# 4

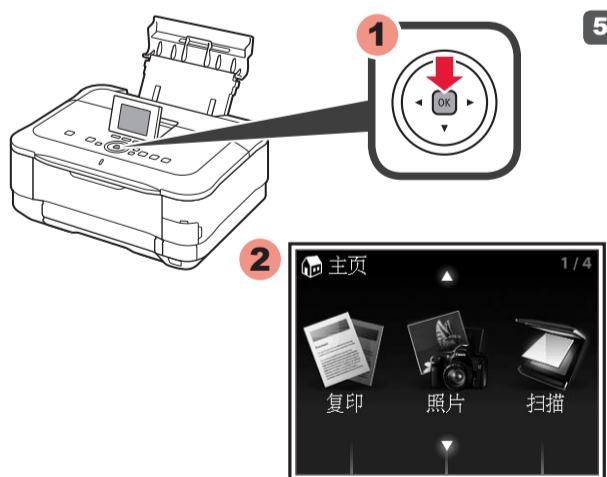
## 设置普通纸

- 

1 显示此屏幕时，关闭出纸托盘扩展架和出纸托盘。然后拉出纸盒。
- 

2 滑动纸张导片至侧面，然后调整前导片至纸张尺寸。
- 

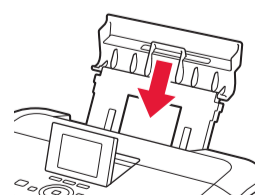
3 将纸张放至右侧，然后调整左侧导片以适合所使用纸张的尺寸。
- 

4 滑回纸盒直至其锁定到位。
- 

5 触摸OK按钮。

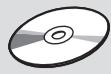
  - 有关纸张信息，请参阅随后安装的电子手册。
  - 如果本机停止工作大约5分钟，则LCD屏幕将关闭。要恢复显示，请触摸操作面板上除电源按钮以外的任何按钮。

## 装入照片纸



仅将照片纸装入后端托盘。使用照片纸时，应调整介质类型和尺寸的本机设置。有关详细资料，请参阅随后安装电子手册。

复印和其他不需要计算机的功能现在可用。

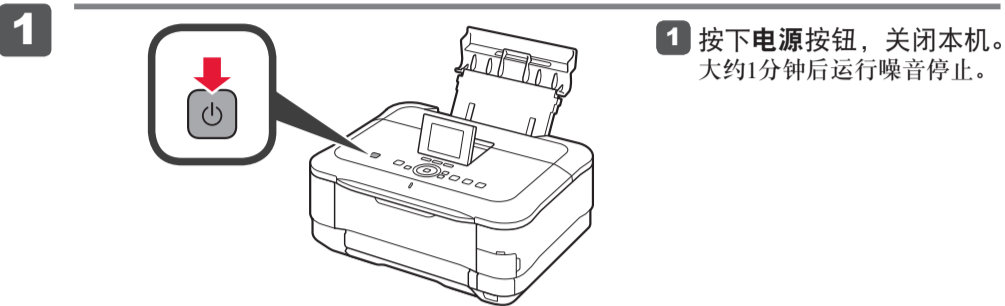


## 请勿连接USB电缆线。

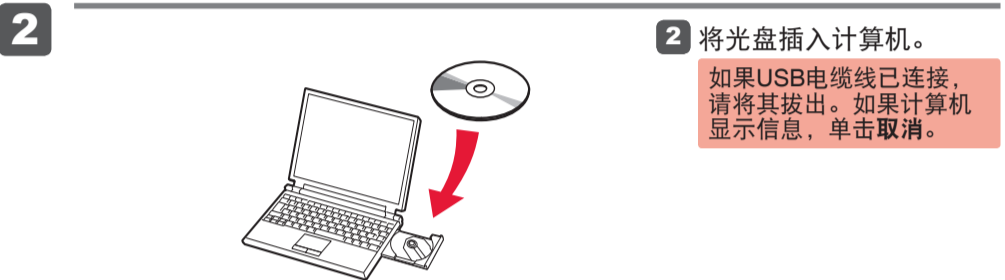
使用光盘安装时，将提示连接USB电缆线。

- 安装前退出所有应用程序。
- 使用管理员帐户登录。
- 在安装过程中可能需要连接互联网。会产生连接费用。

屏幕基于Windows 7 operating system Home Premium和Mac OS X v.10.6.x。根据OS版本的不同，实际屏幕可能会有所变化。



**1** 按下电源按钮，关闭本机。  
大约1分钟后运行噪音停止。



**2** 将光盘插入计算机。  
如果USB电缆线已连接，请将其拔出。如果计算机显示信息，单击取消。



**3** 按照屏幕上的说明继续进行。  
如果选择语言屏幕出现，选择一种语言。

如果光盘未自动运行：

**Windows**  
双击计算机(我的电脑) > 光盘图标 > MSETUP4.EXE。

**Macintosh**  
双击桌面上的光盘图标。

## 要完成安装，按照计算机屏幕上的说明操作。

- 要从多台计算机上使用本机，请从光盘将软件安装到每台计算机。
- 要从USB连接切换到网络连接，请从光盘重新安装软件。

## 阅读计算机上的电子手册



安装完成后，“Solution Menu EX”启动。

要打开电子手册，单击手册和设置 > 电子手册。有关功能、操作和故障排除技巧的详细资料，请参阅电子手册。

需选择Solution Menu EX和电子手册以进行安装。

## 规格

一般规格	网络规格
<b>打印分辨率(dpi)</b> 9600*(水平)×2400(垂直) * 墨滴的最小间距为1/9600英寸。	<b>通讯协议</b> TCP/IP
<b>接口</b> USB 端口： Hi-Speed USB *1	<b>有线LAN</b> 支持的标准：IEEE802.3u(100BASE-TX)/IEEE802.3(10BASE-T) 传送速度：10M/100Mbps(自动转换)
直接打印端口： PictBridge Bluetooth v2.0(可选)*2*3*4 USB闪存	<b>无线LAN</b> 支持的标准：IEEE802.11n/IEEE802.11g/IEEE802.11b 频率带宽：2.4GHz 通道：1-11或1-13 * 根据国家或地区的不同，频率带宽和可用的通道有所不同。 传送速度(标准值)： IEEE802.11n：最大150Mbps IEEE802.11g：最大54Mbps IEEE802.11b：最大11Mbps 通讯距离：室内50米/164英尺 * 根据安装环境和位置的不同，有效范围会有所不同。
LAN端口： 有线LAN：100BASE-TX/10BASE-T 无线LAN：IEEE802.11n/IEEE802.11g/IEEE802.11b *5	<b>安全：</b> WEP(64/128位) WPA-PSK(TKIP/AES) WPA2-PSK(TKIP/AES) <b>设置：</b> 标准设置 WCN(WCN-UFD/WCN-NET) WPS(单键配置/PIN密码方法) 其他功能：管理密码
*1 需要一台符合Hi-Speed USB标准的计算机。由于Hi-Speed USB接口完全向上兼容USB 1.1，因此可以在USB 1.1下使用。 *2 最大速度：1.44Mbps *3 仅适用于JPEG/PNG *4 Bluetooth连接仅用于打印。 *5 可以通过标准设置、WPS (Wi-Fi Protected Setup)或WCN (Windows Connect Now)进行连接。	<b>最低系统要求</b> 如果所用操作系统要求高于此要求，请遵照所用操作系统的要求。
<b>打印宽度</b> 203.2毫米/8英寸 (对于无边距打印：216毫米/8.5英寸)	<b>Windows</b>   <b>Macintosh</b>
<b>操作环境</b> 温度：5到35°C(41到95°F) 湿度：10到90%RH(无结露)	<b>操作系统/处理器/RAM</b>
<b>储存环境</b> 温度：0到40°C(32到104°F) 湿度：5到95%RH(无结露)	Windows 7、Windows 7 SP1 1GHz或更快32位(x86)或64位(x64)处理器 1GB(32位)/2GB(64位)
<b>电源供应</b> AC 100-240V、50/60Hz	Mac OS X v.10.6 Intel处理器 1GB
<b>耗电功率</b> 打印(复印)：大约25W*1 待机(最小)：大约3.2W*1*2 关机：大约0.4W *1 无线LAN已连接。 *2 进入待机状态的等待时间可更改。	Mac OS X v.10.5 Intel处理器、PowerPC G5、 PowerPC G4(867MHz或更快) 512MB
<b>外部尺寸</b> 大约470(宽)×396(深)×199(高)毫米 大约18.5(宽)×15.6(深)×7.9(高)英寸 * 收回靠纸架和出纸托盘的状态下。	Windows Vista、Vista SP1、 Vista SP2 1GHz处理器 512MB
<b>重量</b> 大约10.7千克(大约23.6磅) * 安装有打印头和墨水盒的状态下。	Windows XP SP2, SP3 300MHz处理器 128MB
<b>打印头/墨水</b> 共6144个喷嘴(PgBK 512个喷嘴，Y/DyeBK各512个喷嘴，C/M/GY各1536个喷嘴)	<b>浏览器</b> Internet Explorer 6或更新版本   Safari 3或更新版本
<b>复印规格</b>	<b>硬盘空间</b>
<b>多份复印</b> 最多99页	1.5GB 注释：用于捆绑软件安装。 所需硬盘空间容量如有变更，恕不另行通知。
<b>浓度调整</b> 9级，自动浓度调整(AE复印)	1.5GB 注释：用于捆绑软件安装。 所需硬盘空间容量如有变更，恕不另行通知。
<b>缩小/放大</b> 25% - 400%(以1%为单位)	<b>光盘驱动器</b>
<b>扫描规格</b>	<b>要求</b>
<b>扫描仪驱动程序</b> TWAIN/WIA(适用于Windows 7/Windows Vista/Windows XP)	<b>显示器</b>
<b>最大扫描尺寸</b> A4/Letter、216×297毫米/8.5"×11.7"	SVGA 800×600   XGA 1024×768
<b>扫描分辨率</b> 最大光学分辨率(水平×垂直)：4800×4800dpi (胶片扫描：4800×9600dpi) 最大插值分辨率：19200×19200dpi	• Easy-PhotoPrint Pro是Canon Digital Photo Professional Ver.2.1或更新版本，Adobe Photoshop CS5、CS4、CS3、CS2和CS，Adobe Photoshop Elements 6、7、8和9，以及Adobe Photoshop Lightroom 2和3的插件程序软件。 *仅适用于Windows。 • Windows：只有在预先安装了Windows 7、Windows Vista或Windows XP的计算机上才能保证工作正常。 • Windows：从Windows Vista升级到Windows 7之前，请先卸载Canon inkjet打印机捆绑的软件。然后，重新安装捆绑的软件。 • 某些功能可能无法与Windows Media Center一起使用。 • Macintosh：必须将硬盘格式化为Mac OS Extended(Journaled)或Mac OS Extended。 • Macintosh：从Mac OS X v.10.5或更低版本升级到Mac OS X v.10.6之后，请安装Canon inkjet打印机捆绑的软件。 • 需要Internet Explorer 7或8(Windows)，或Safari 4或更新版本(Mac OS X v.10.5或更新版本)以安装Easy-WebPrint EX。
<b>色阶(输入/输出)</b> 灰度：48位/8位 (胶片扫描：48位/16位或8位) 48位/24位(RGB各16位/8位) 色彩：48位/48位或24位	<b>通常使用要求</b>
<b>规格如有变动，恕不另行通知。</b>	<b>设想可打印页数</b> 年打印页数 2400页 • 超过设想可打印页数使用本产品而导致的故障，在保修期内也将收费修理。

规格如有变动，恕不另行通知。

关于耗材

本机停止生产后5年之内还可以购买到耗材(墨水盒/FINE墨盒)。

**重要事项**

1. 电脑中显示的物体颜色和打印出的稿件的颜色可能会有差异，这是因为显示器的色彩输出方式(包括色彩组合、色彩还原等)与打印机不同。
2. 由于打印纸的种类不同，色彩的再现范围和着色等有所变化，有可能出现色调表现不同的情况。

原产地：泰国

进口商：佳能(中国)有限公司

地址：100005 北京市东城区金宝街89号 金宝大厦15层

修订日期：2011.09